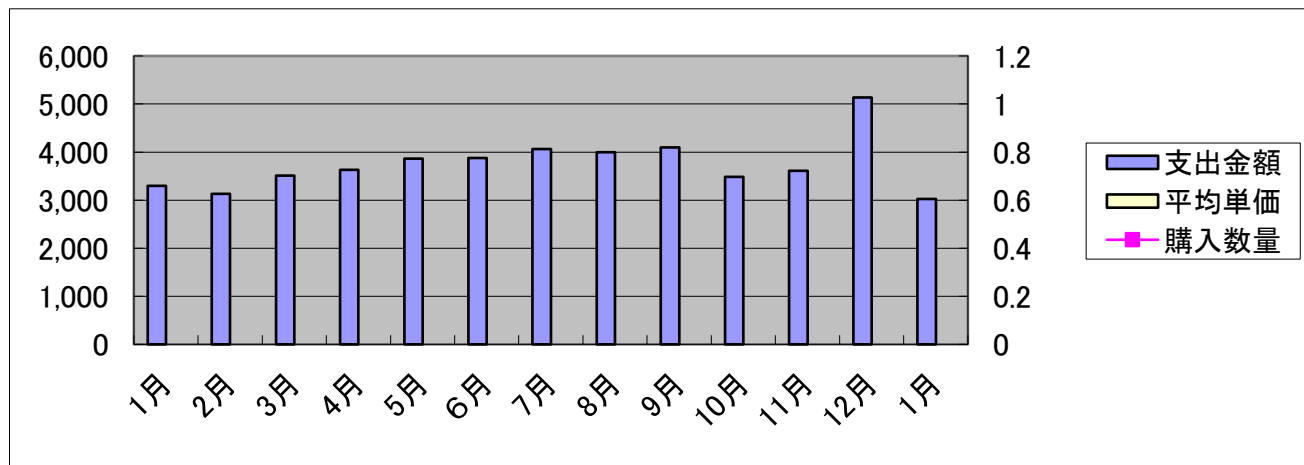
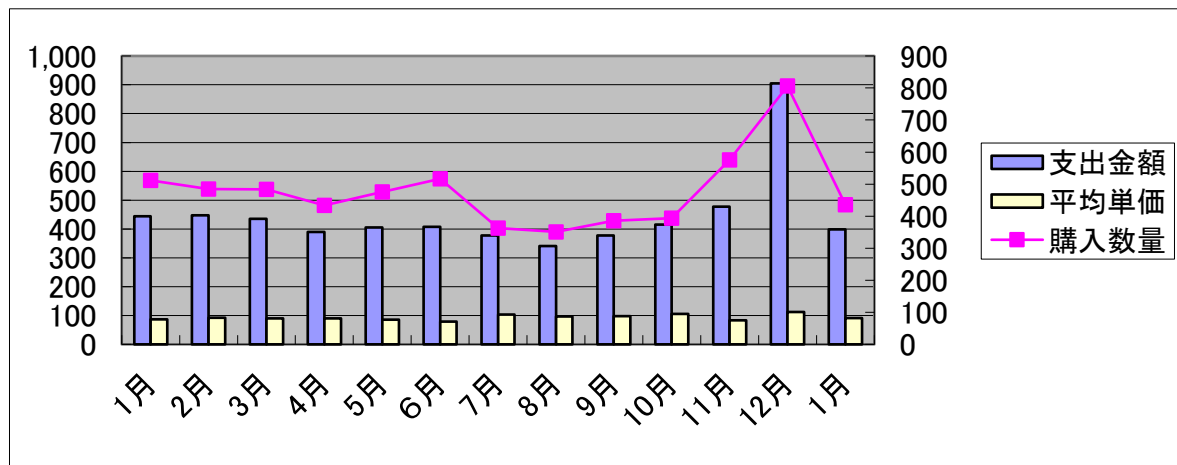


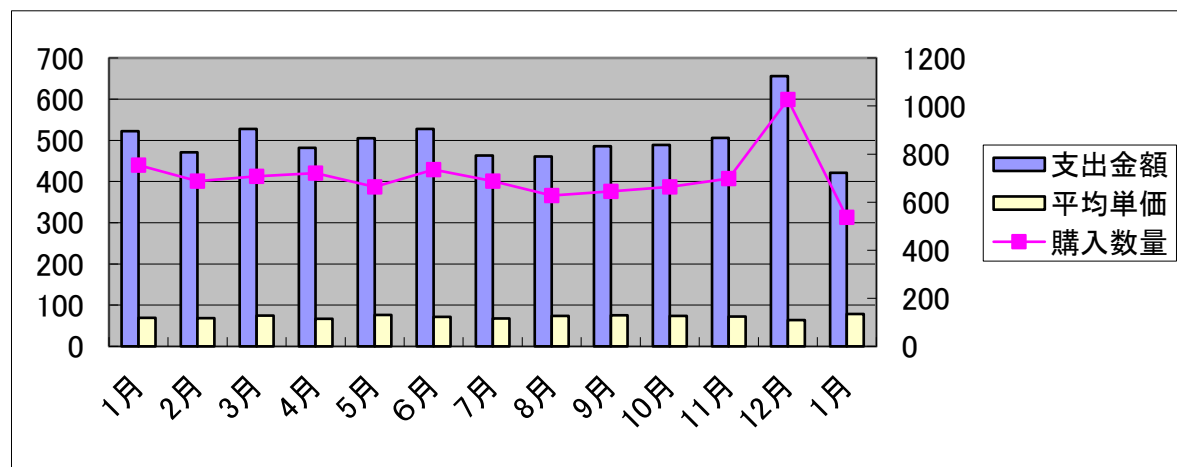
酒類													
消費支出		23年											24年
月	1月	2月	3月	4月	5月	6月	7月	8月	9月	10月	11月	12月	1月
支出金額	3,296	3,134	3,513	3,630	3,867	3,879	4,063	3,996	4,097	3,481	3,610	5,134	3,022
購入数量													
平均単価													
評価	○	×	○	○	○	○	○	○	×	○	○	○	×
コメント	103.58%	99.14%	101.21%	104.58%	105.22%	105.00%	104.39%	#####	96.99%	106.61%	103.23%	102.96%	91.68%



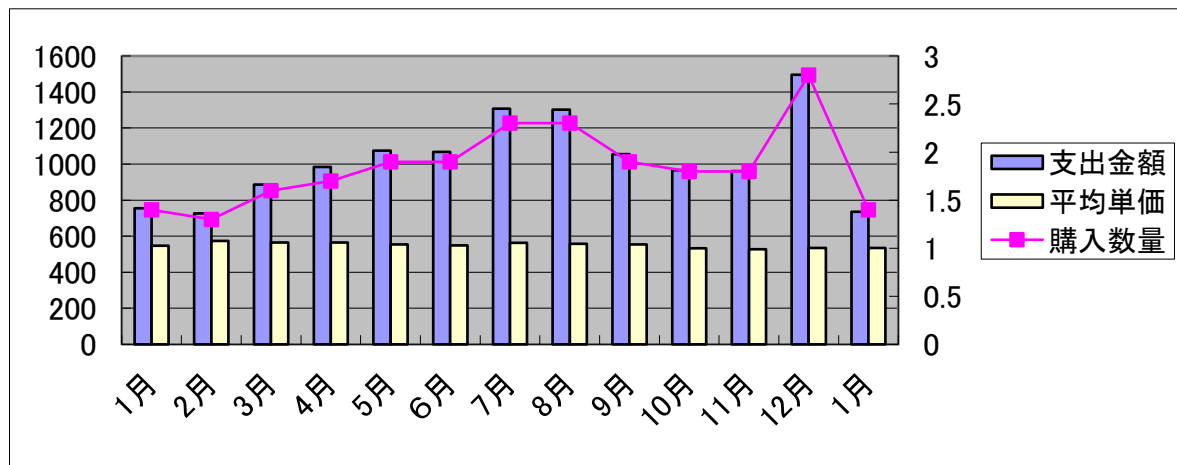
清酒													
消費支出	23年												24年
月	1月	2月	3月	4月	5月	6月	7月	8月	9月	10月	11月	12月	1月
支出金額	444	447	435	390	405	408	377	341	378	415	478	905	399
購入数量	512	485	484	434	476	517	363	351	386	394	576	806	436
平均単価	86.7	92.2	90	89.9	85.1	78.9	103.8	97	98	105.5	83	112.3	91.4
評価	○×○	○×○	○×○	××○	○○○	○×○	○×○	××○	○×○	××○	○○×	××○	××○
コメント													



焼酎		23年												24年
消費支出	月	1月	2月	3月	4月	5月	6月	7月	8月	9月	10月	11月	12月	1月
支出金額		522	471	528	482	505	528	463	461	486	489	506	656	421
購入数量		754	688	707	721	663	736	688	627	645	664	698	1027	537
平均単価		69.2	68.5	74.6	66.8	76.3	71.6	67.3	73.6	75.4	73.6	72.4	63.8	78.4
評価		××○	××××	○×○	××××	××○	××○	×○×	×○×	××○	○×○	○○○	○○×	××○
コメント														



ビール													
消費支出	23年												24年
月	1月	2月	3月	4月	5月	6月	7月	8月	9月	10月	11月	12月	1月
支出金額	755	727	887	984	1075	1067	1307	1302	1055	967	961	1495	736
購入数量	1.4	1.3	1.6	1.7	1.9	1.9	2.3	2.3	1.9	1.8	1.8	2.8	1.4
平均単価	547	574	565	564	555	549	563	558	555	532	529	535	535
評価	○○○	○○○	○○○	○○○	○○×	○○○	○○○	○○○	××○	○○×	○○×	○○×	×△×
コメント	季節指数高												

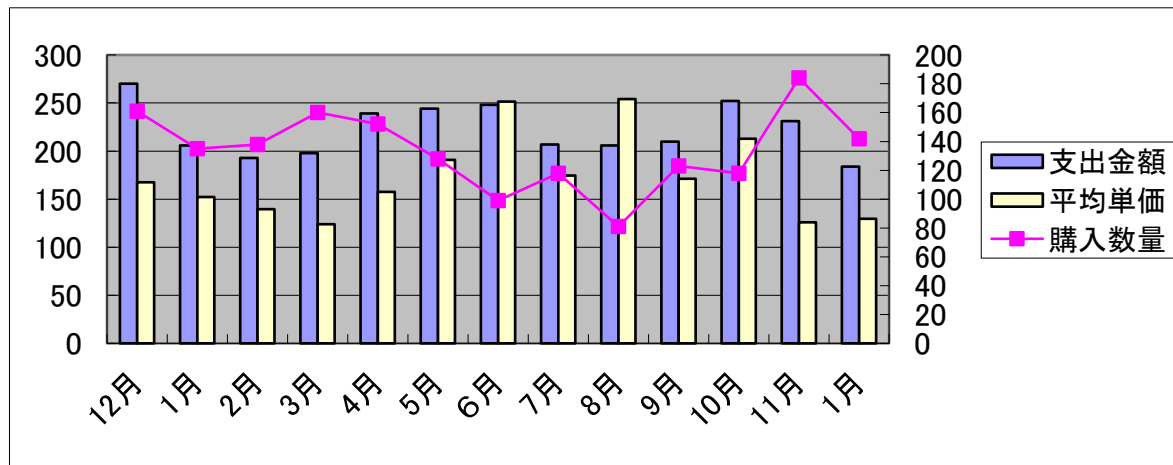


ウイスキー

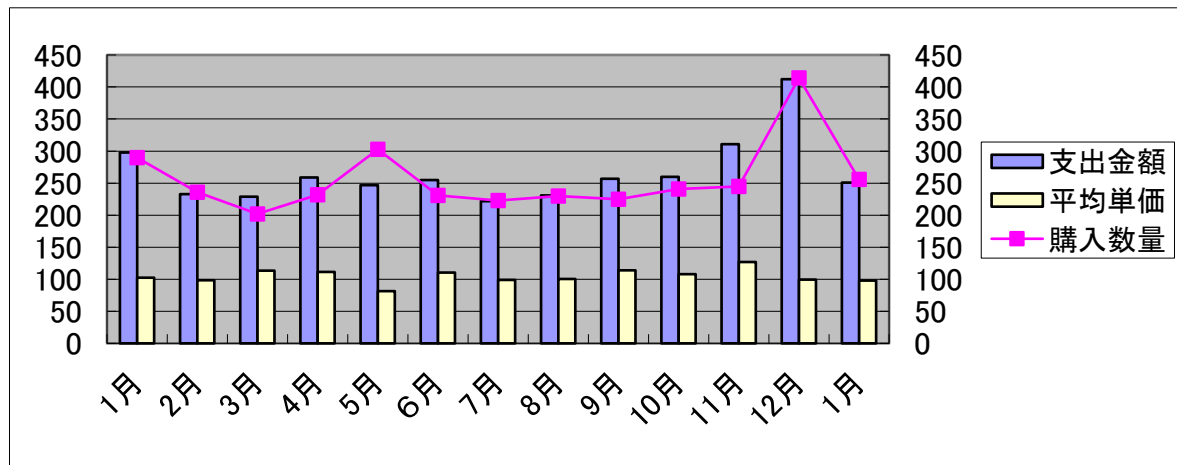
消費支出 23年

24年

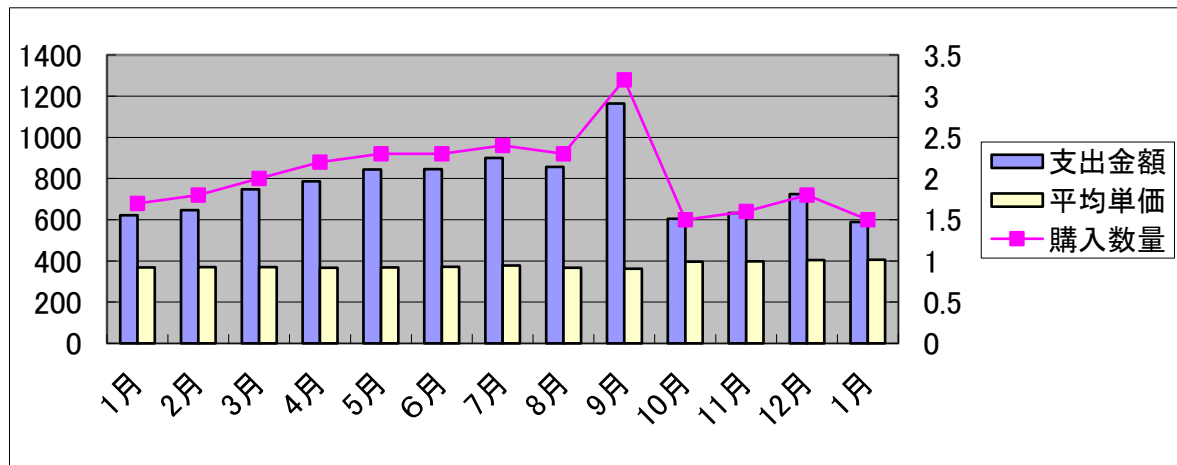
月	12月	1月	2月	3月	4月	5月	6月	7月	8月	9月	10月	11月	1月
支出金額	270	206	193	198	239	244	248	207	206	210	252	231	184
購入数量	161	135	138	160	152	128	99	118	81	123	118	184	142
平均単価	168	152	140	124	158	191	252	175	254	171	213	126	130
評価	○○○	○○○	○○×	○○×	○○○	○○○	○×○	○×○	○×○	××○	○○○	○○○	×××
コメント													



ワイン													24年
消費支出	23年												
月	1月	2月	3月	4月	5月	6月	7月	8月	9月	10月	11月	12月	1月
支出金額	298	233	229	259	247	255	222	231	257	260	311	412	251
購入数量	290	236	202	232	303	231	223	230	225	241	245	414	256
平均単価	103	98.6	114	112	81.5	111	99.2	101	114	108	127	99.4	98.2
評価	○×○	×××	××△	××○	×××	××○	×○×	××○	×××	×××	××○	○○×	×××
コメント													



発泡酒													24年
消費支出													23年
月	1月	2月	3月	4月	5月	6月	7月	8月	9月	10月	11月	12月	1月
支出金額	622	646	748	787	844	846	900	857	1164	604	632	724	589
購入数量	1.7	1.8	2	2.2	2.3	2.3	2.4	2.3	3.2	1.5	1.6	1.8	1.5
平均単価	369	370	369	367	368	371	378	367	363	397	398	405	405
評価	○×○	××○	××○	○○○	○○○	○○○	○×○	○△○	○○○	○△○	○×○	○×○	××○
コメント	季節指数高												

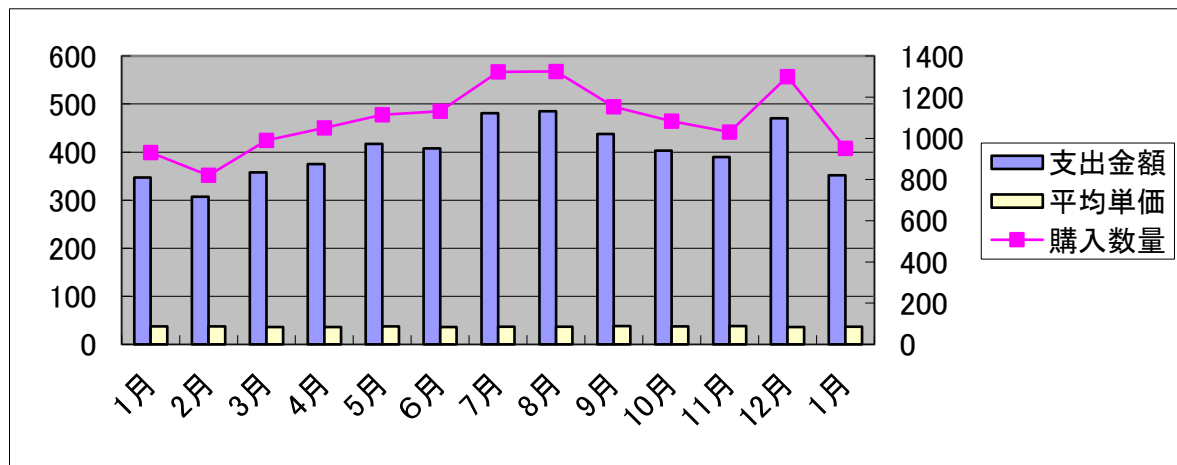


ハイカクテル

消費支出 23年

24年

月	1月	2月	3月	4月	5月	6月	7月	8月	9月	10月	11月	12月	1月
支出金額	347	307	358	375	417	408	481	485	438	403	390	470	352
購入数量	931	820	990	1051	1115	1132	1322	1325	1153	1084	1031	1299	951
平均単価	37.2	37.4	36.1	35.7	37.4	36	36.4	36.6	38	37.2	37.8	36.2	37
評価	××○	×××	××○	××○	××○	××○	○○○	○×○	××○	○○○	○○×	○○×	○○×
コメント	消費支出増												





他の酒		消費支出												24年
月	23年	1月	2月	3月	4月	5月	6月	7月	8月	9月	10月	11月	12月	1月
支出金額		103	111	129	115	130	119	107	114	108	90	102	195	90
購入数量														
平均単価														
評価		○	○	○	○	○	×	○	○	○	×	×	×	×
コメント														

