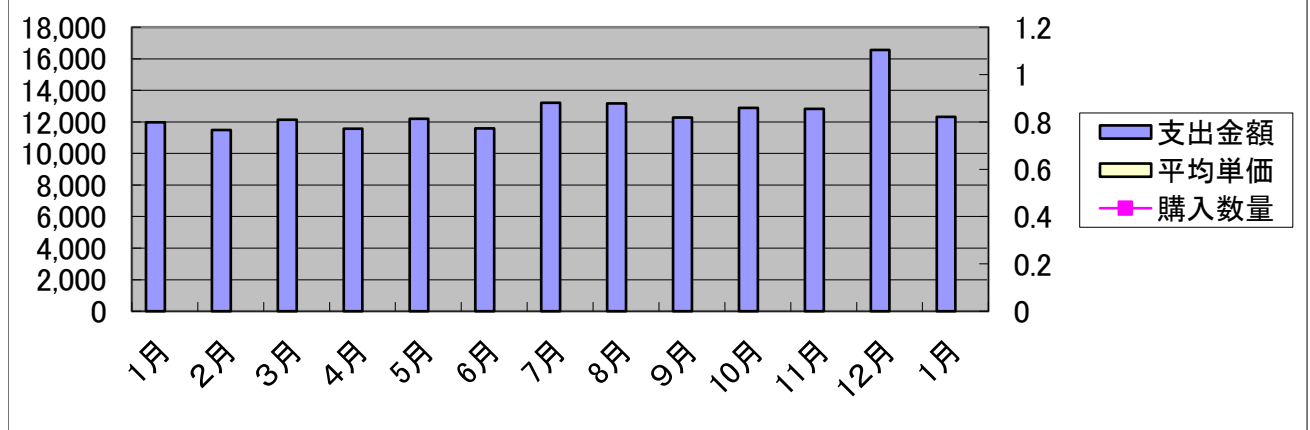
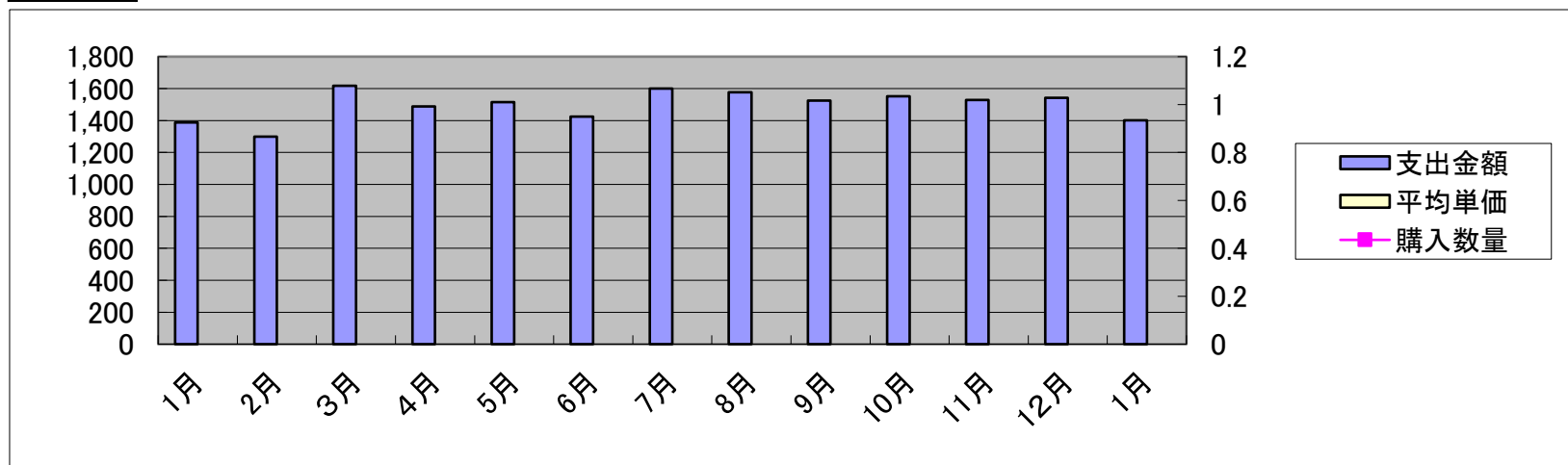


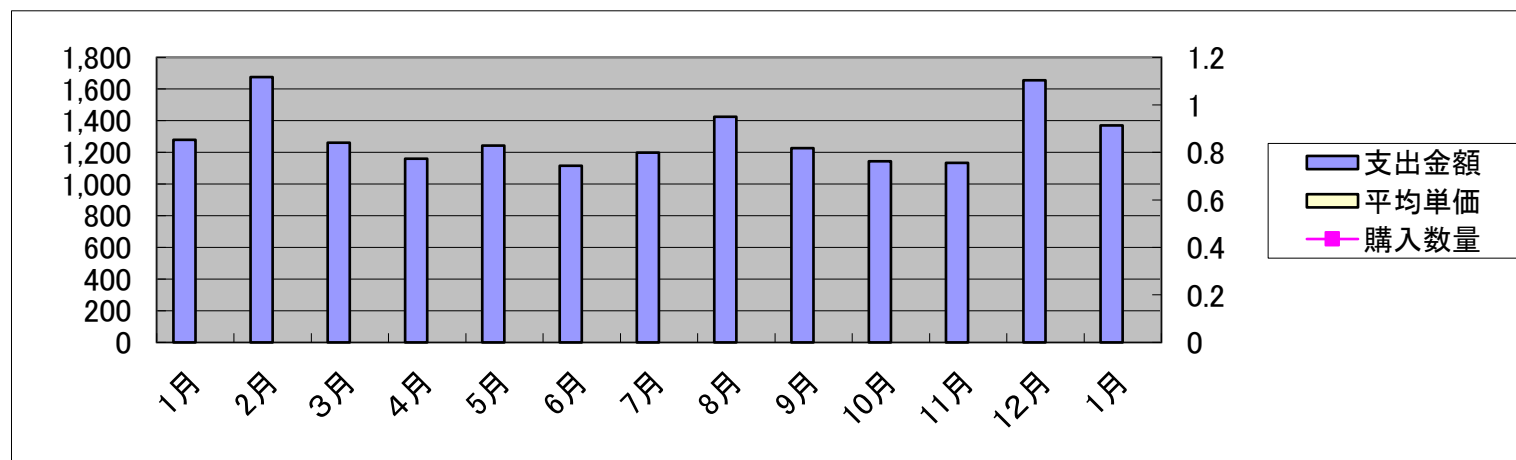
調理食品													
消費支出 23年												24年	
月	1月	2月	3月	4月	5月	6月	7月	8月	9月	10月	11月	12月	1月
支出金額	11,979	11,478	12,131	11,570	12,198	11,595	13,202	13,177	12,278	12,881	12,836	16,555	12,323
購入数量													
平均単価													
評価	○	○	○	○	○	○	○	○	○	○	○	○	○
前年比	105.33%	103.37%	104.82%	103.24%	105.43%	106.20%	106.20%	104.87%	106.06%	102.27%	106.86%	102.99%	102.87%
コメント	消費支出増												



弁当		消費支出												
		23年											24年	
月		1月	2月	3月	4月	5月	6月	7月	8月	9月	10月	11月	12月	1月
支出金額		1,388	1,299	1,618	1,489	1,516	1,425	1,600	1,577	1,525	1,553	1,529	1,542	1,402
購入数量														
平均単価														
評価		105.31%	100.23%	102.99%	99.79%	105.35%	105.86%	108.40%	100.50%	103.67%	98.70%	102.27%	102.18%	101.00%
コメント		消費支出増												



寿司		23年											24年
消費支出	1月	2月	3月	4月	5月	6月	7月	8月	9月	10月	11月	12月	1月
支出金額	1,280	1,676	1,261	1,160	1,243	1,115	1,199	1,426	1,226	1,144	1,133	1,655	1,370
購入数量													
平均単価													
評価	96.60%	103.58%	#####	105.55%	98.33%	106.08%	106.10%	101.20%	116.87%	97.77%	#####	99.87%	107.03%
コメント													

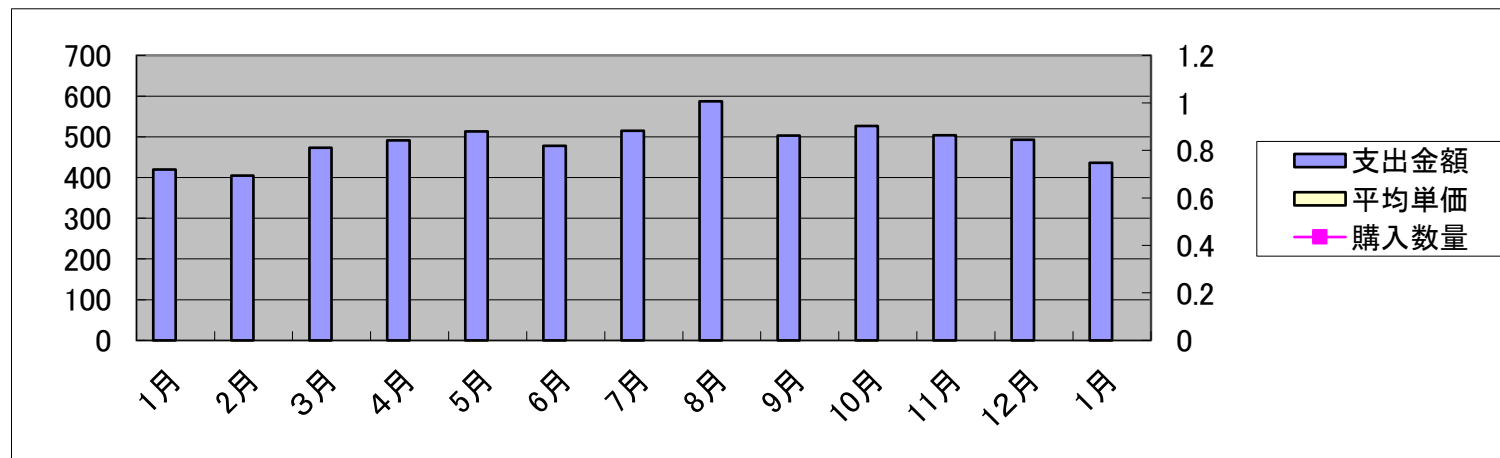


にぎり 他

消費支出 23年

24年

月	1月	2月	3月	4月	5月	6月	7月	8月	9月	10月	11月	12月	1月
支出金額	420	405	473	491	513	478	515	587	503	527	504	493	436
購入数量													
平均単価													
評価	113.20%	116.71%	113.42%	113.92%	118.47%	#####	#####	121.53%	118.35%	107.99%	108.38%	108.35%	#####
コメント	季節指数高 消費支出増												

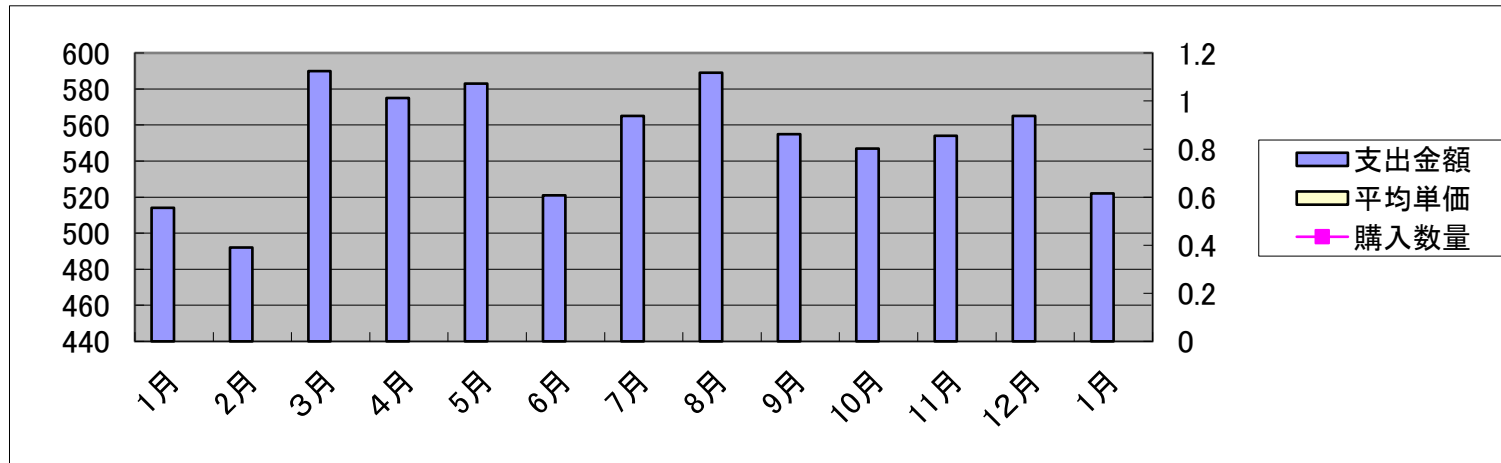


調理パン

消費支出 23年

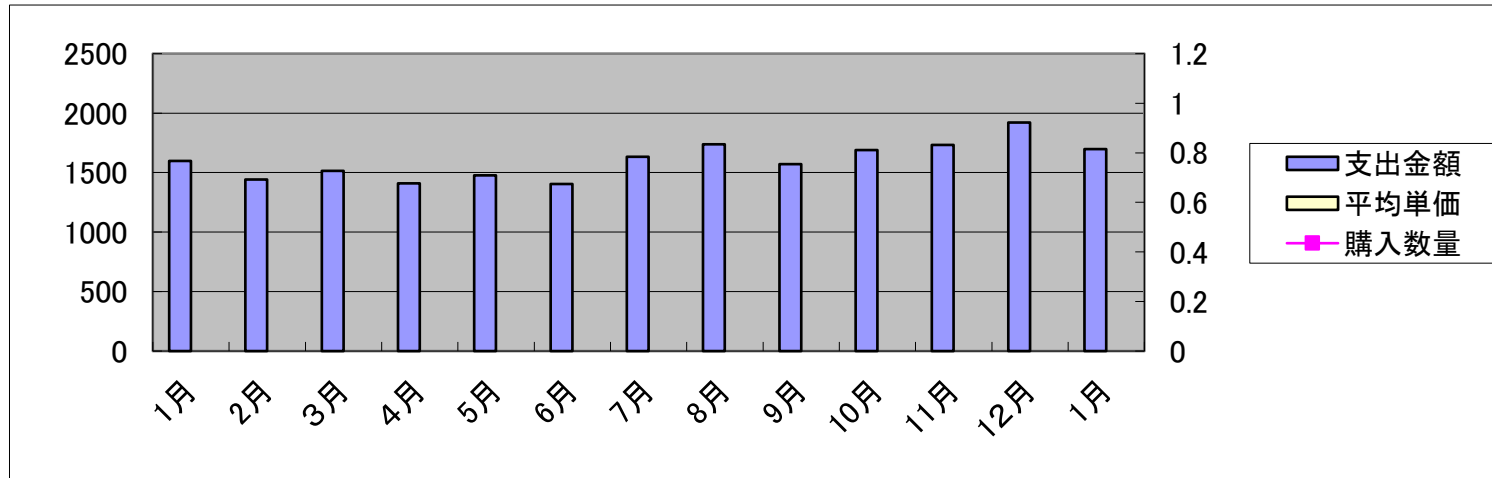
24年

月	1月	2月	3月	4月	5月	6月	7月	8月	9月	10月	11月	12月	1月
支出金額	514	492	590	575	583	521	565	589	555	547	554	565	522
購入数量													
平均単価													
評価	106.41%	106.72%	#####	#####	110.41%	102.15%	105.60%	102.97%	111.44%	#####	#####	107.82%	101.55%
コメント	季節指数高		消費支出増										



主食的調理 他の主食的調理品

消費支出 23年												24年	
月	1月	2月	3月	4月	5月	6月	7月	8月	9月	10月	11月	12月	1月
支出金額	1599	1441	1514	1410	1477	1405	1633	1737	1570	1690	1732	1922	1698
購入数量													
平均単価													
評価	109.07%	#####	103.48%	102.62%	103.21%	106.76%	109.30%	108.97%	10.31%	#####	109.62%	104.22%	#####
コメント	消費支出増												

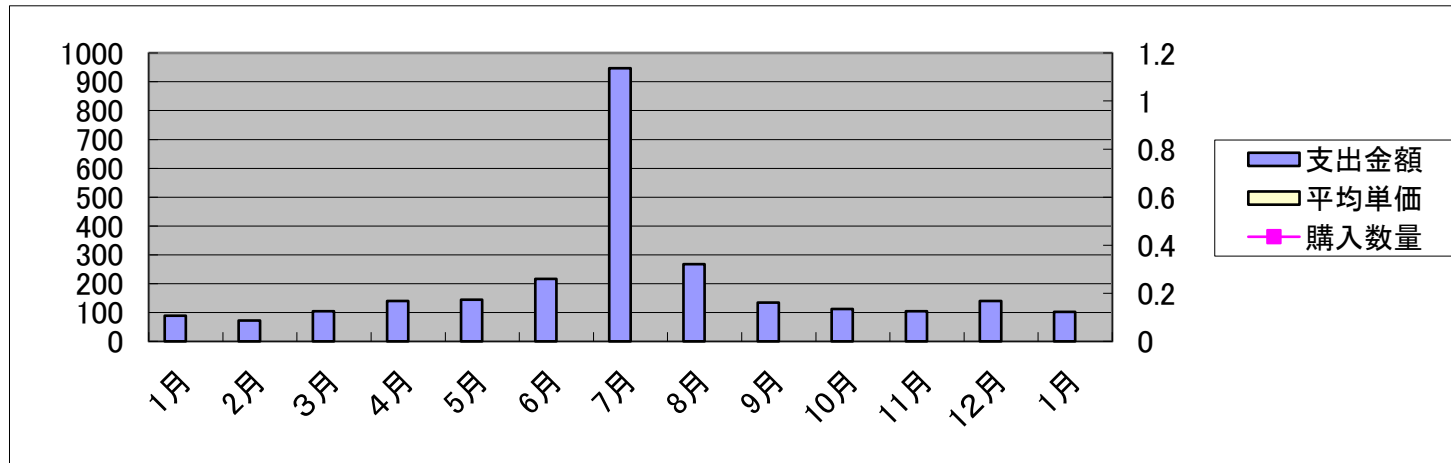


うなぎ蒲焼

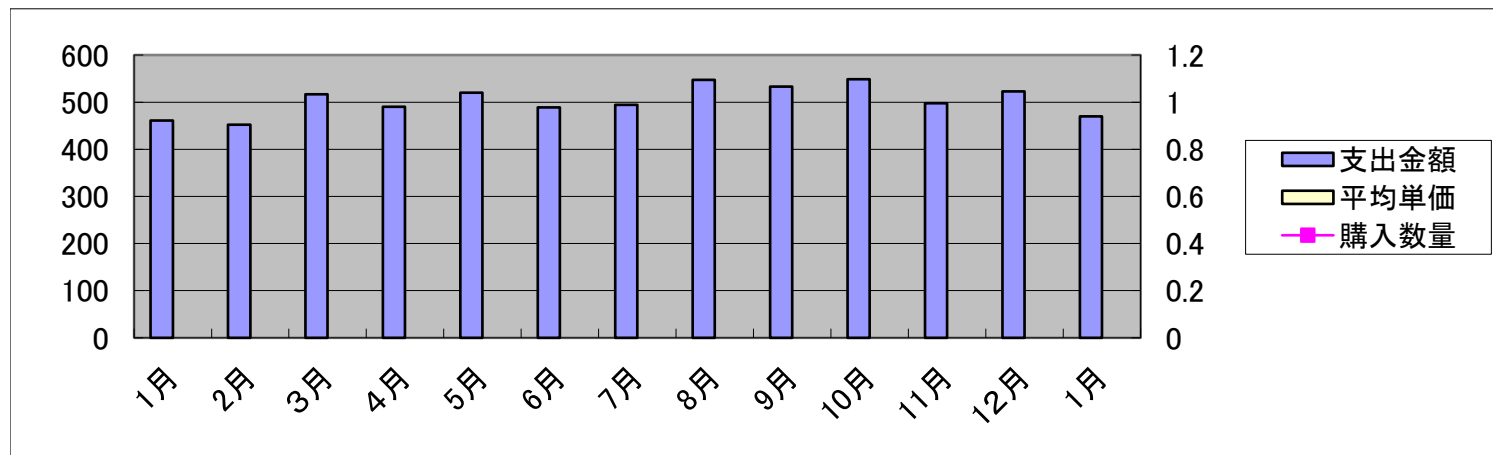
消費支出 23年

24年

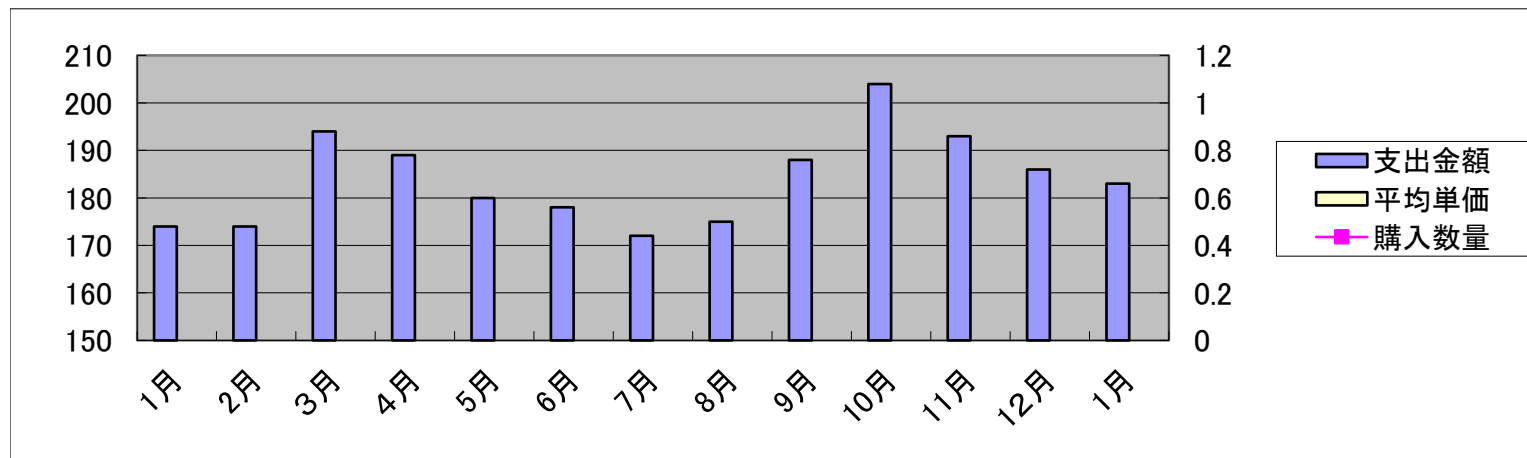
月	1月	2月	3月	4月	5月	6月	7月	8月	9月	10月	11月	12月	1月
支出金額	89	72	104	140	144	217	947	268	134	112	105	140	102
購入数量													
平均単価													
評価	85.57%	67.28%	73.75%	97.22%	98.63%	#####	95.75%	91.15%	95.71%	110.89%	116.66%	122.80%	114.60%
コメント	消費支出増												



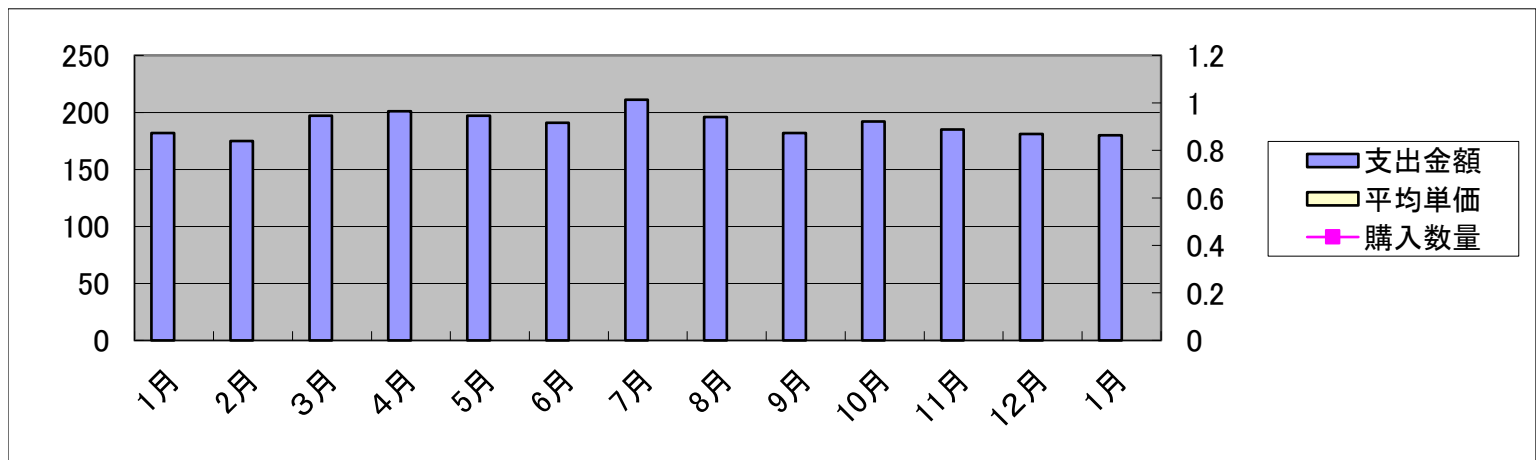
サラダ		消費支出											23年	24年
月	1月	2月	3月	4月	5月	6月	7月	8月	9月	10月	11月	12月	1月	
支出金額	461	452	517	490	520	489	494	547	533	549	498	523	470	
購入数量														
平均単価														
評価	103.59%	103.90%	98.66%	98.98%	#####	#####	104.00%	108.74%	#####	106.18%	103.53%	101.35%	101.95%	
コメント	消費支出増													



コロッケ													
消費支出	23年											24年	
月	1月	2月	3月	4月	5月	6月	7月	8月	9月	10月	11月	12月	1月
支出金額	174	174	194	189	180	178	172	175	188	204	193	186	183
購入数量													
平均単価													
評価	#####	108.75%	103.19%	106.54%	97.82%	105.95%	101.77%	105.42%	114.63%	113.33%	110.91%	#####	105.17%
コメント	季節指数高 消費支出増												



カツレツ		23年											24年
消費支出	1月	2月	3月	4月	5月	6月	7月	8月	9月	10月	11月	12月	1月
支出金額	182	175	197	201	197	191	211	196	182	192	185	181	180
購入数量													
平均単価													
評価	102.24%	105.42%	111.93%	109.83%	105.34%	106.70%	#####	107.10%	100.55%	101.05%	104.51%	106.47%	98.90%
コメント	季節指数高 消費支出増												

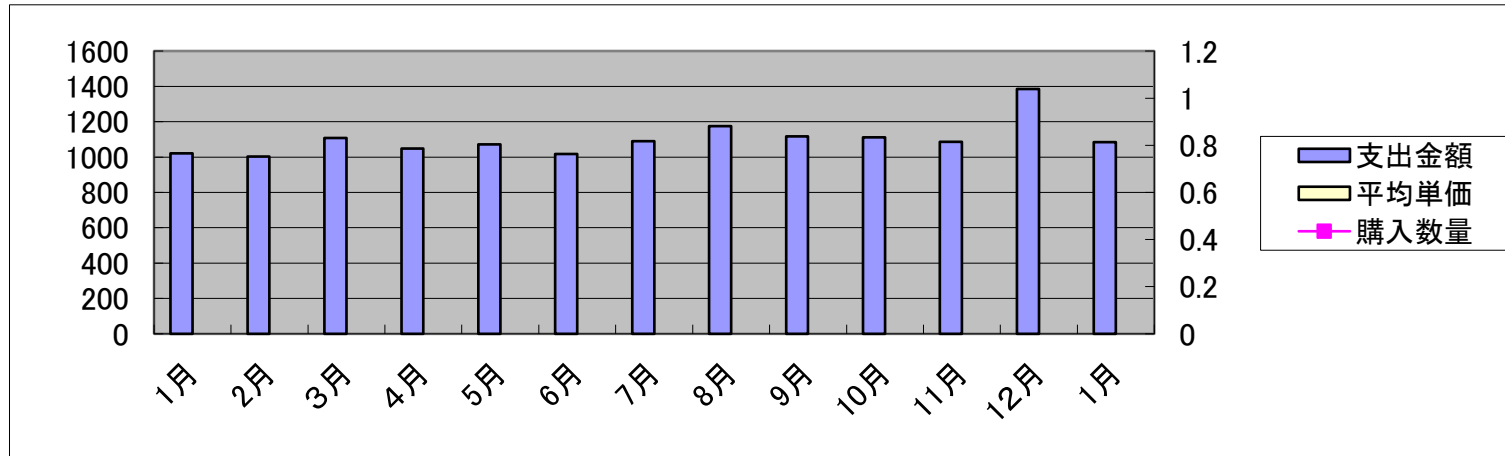


【ぷら、フライ

消費支出 23年

24年

月	1月	2月	3月	4月	5月	6月	7月	8月	9月	10月	11月	12月	1月
支出金額	1022	1003	1108	1048	1072	1017	1090	1175	1118	1112	1086	1386	1084
購入数量													
平均単価													
評価	107.91%	106.81%	112.03%	103.45%	100.94%	#####	104.80%	107.20%	112.13%	#####	#####	105.31%	106.06%
コメント	消費支出増												

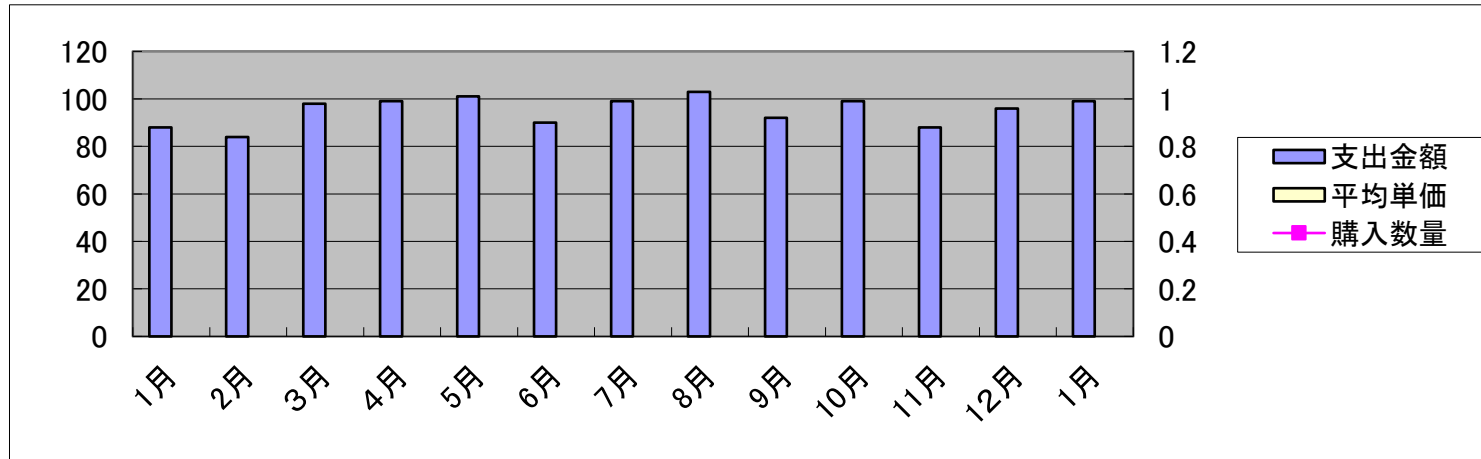


シューマイ

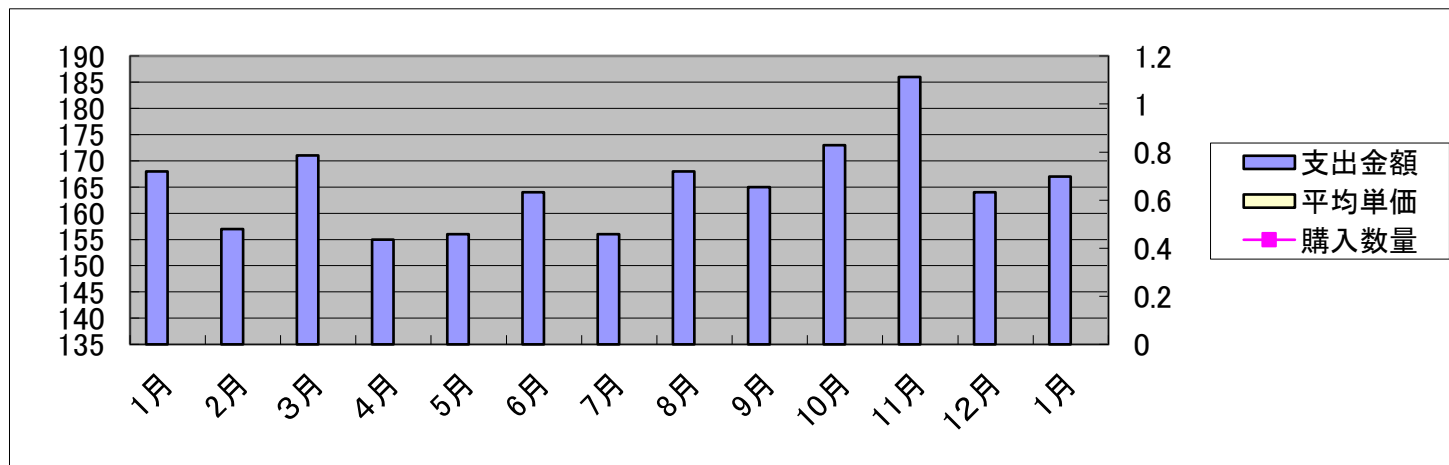
消費支出 23年

24年

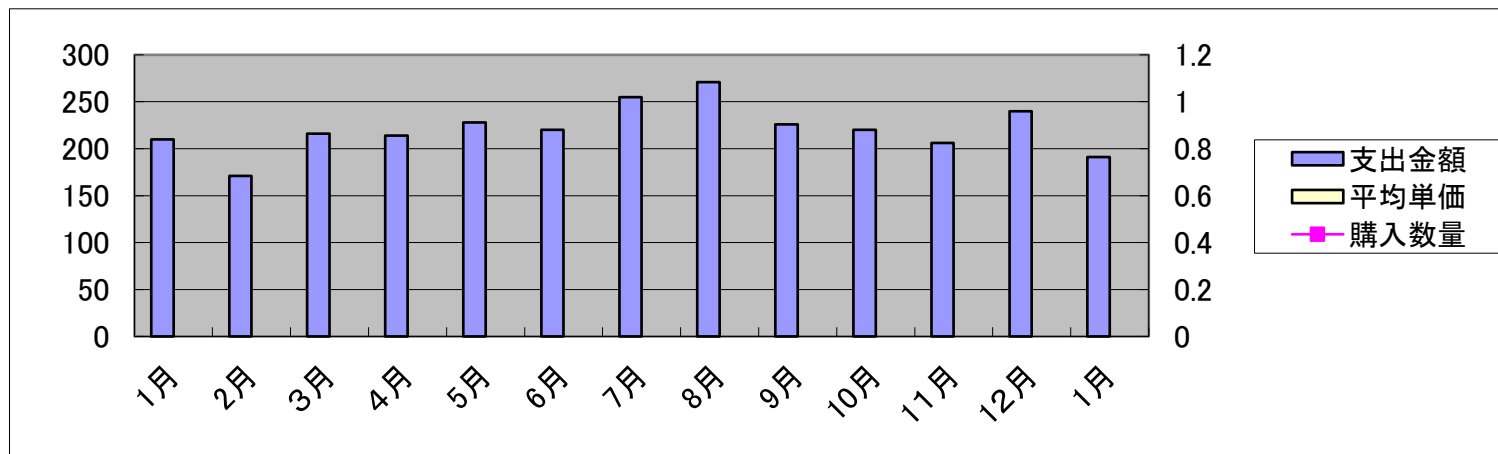
月	1月	2月	3月	4月	5月	6月	7月	8月	9月	10月	11月	12月	1月
支出金額	88	84	98	99	101	90	99	103	92	99	88	96	99
購入数量													
平均単価													
評価	16.02%	113.51%	111.36%	#####	104.12%	93.75%	#####	#####	#####	101.02%	#####	110.34%	#####
コメント	季節指数高 消費支出増												



餃子		消費支出												
		23年											24年	
月		1月	2月	3月	4月	5月	6月	7月	8月	9月	10月	11月	12月	1月
支出金額		168	157	171	155	156	164	156	168	165	173	186	164	167
購入数量														
平均単価														
評価		96.00%	90.75%	90.47%	93.93%	93.97%	96.47%	93.97%	93.33%	101.85%	104.21%	112.72%	#####	99.40%
コメント														



やきとり													
消費支出 23年												24年	
月	1月	2月	3月	4月	5月	6月	7月	8月	9月	10月	11月	12月	1月
支出金額	210	171	216	214	228	220	255	271	226	220	206	240	191
購入数量													
平均単価													
評価	120.68%	#####	134.13%	#####	100.88%	107.31%	108.51%	98.90%	109.17%	106.79%	109.57%	104.34%	90.95%
コメント													

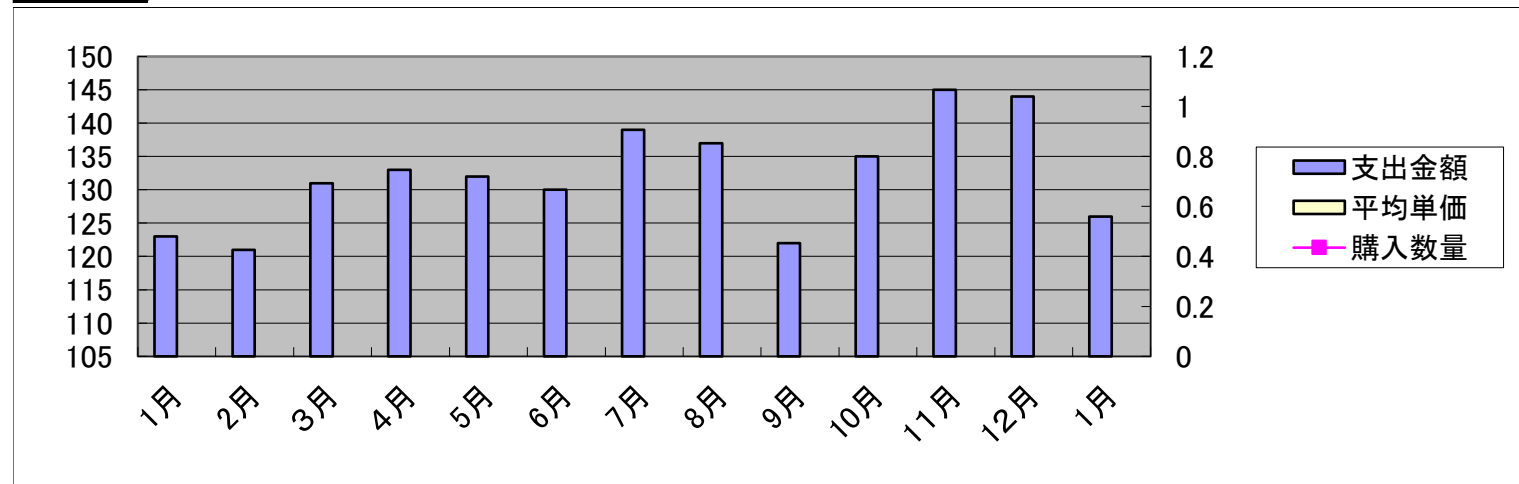


ハンバーグ

消費支出 23年

24年

月	1月	2月	3月	4月	5月	6月	7月	8月	9月	10月	11月	12月	1月
支出金額	123	121	131	133	132	130	139	137	122	135	145	144	126
購入数量													
平均単価													
評価	99.19%	93.07%	#####	102.30%	92.30%	95.58%	#####	102.23%	84.13%	103.05%	108.20%	111.62%	102.43%
コメント	消費支出増												



菜材料セット

消費支出 23年

24年

月	1月	2月	3月	4月	5月	6月	7月	8月	9月	10月	11月	12月	1月
支出金額	275	267	277	262	340	303	291	280	317	342	414	428	316
購入数量													
平均単価													
評価	87.30%	94.01%	117.87%	109.62%	201.18%	156.99%	123.82%	126.69%	#####	96.33%	138.92%	109.18%	114.90%
コメント	消費支出増												

