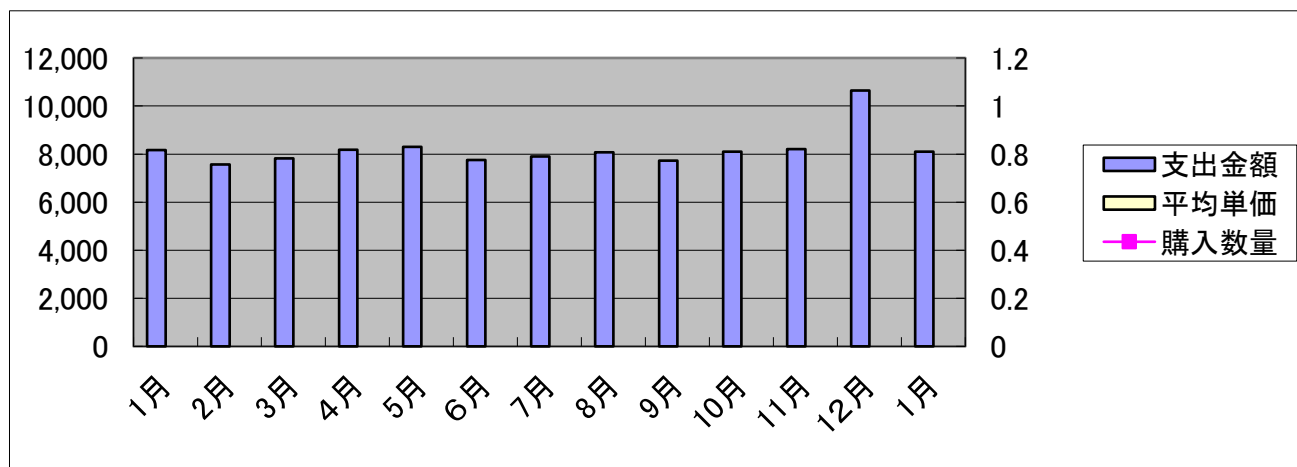
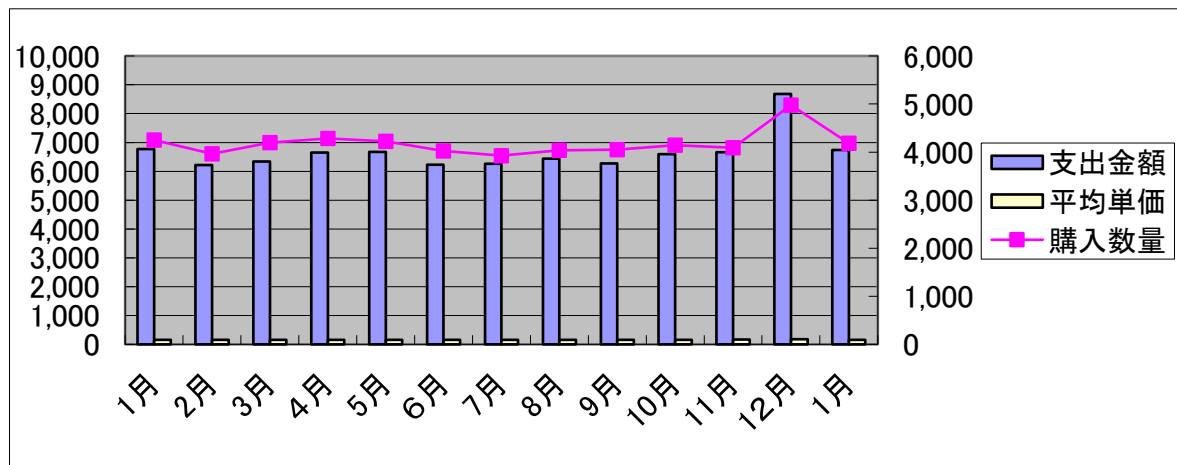


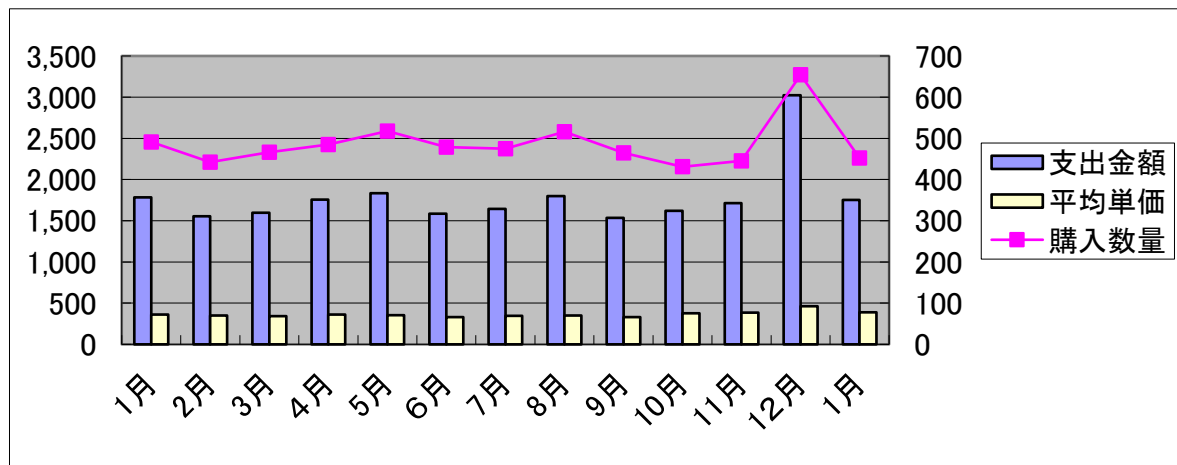
肉類		消費支出												
		23年											24年	
月		1月	2月	3月	4月	5月	6月	7月	8月	9月	10月	11月	12月	1月
支出金額		8,172	7,565	7,821	8,175	8,294	7,755	7,902	8,078	7,733	8,103	8,213	10,646	8,098
購入数量														
平均単価														
評価		○	○	○	○	○	○	○	×	△	×	○	○	×
コメント		104.40%	102.11%	100.66%	108.19%	102.61%	102.89%	100.90%	99.77%	100.00%	98.69%	101.18%	100.97%	99.09%



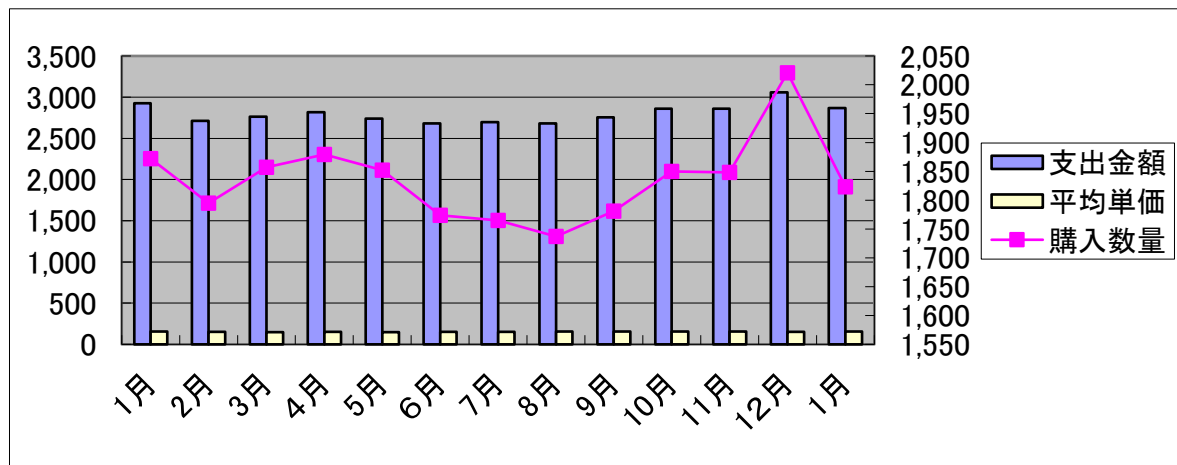
生鮮肉													
消費支出	23年												24年
月	1月	2月	3月	4月	5月	6月	7月	8月	9月	10月	11月	12月	1月
支出金額	6,775	6,219	6,345	6,649	6,669	6,234	6,261	6,443	6,275	6,599	6,660	8,683	6,735
購入数量	4,253	3,961	4,200	4,285	4,224	4,025	3,927	4,035	4,049	4,146	4,092	4,977	4,185
平均単価	159	157	151	155	158	155	159	160	155	159	163	175	161
評価	○×○	○×○	××○	○○○	○×○	○○○	○×○	×○×	××○	××○	○○○	○○×	××○
コメント	季節指数高												



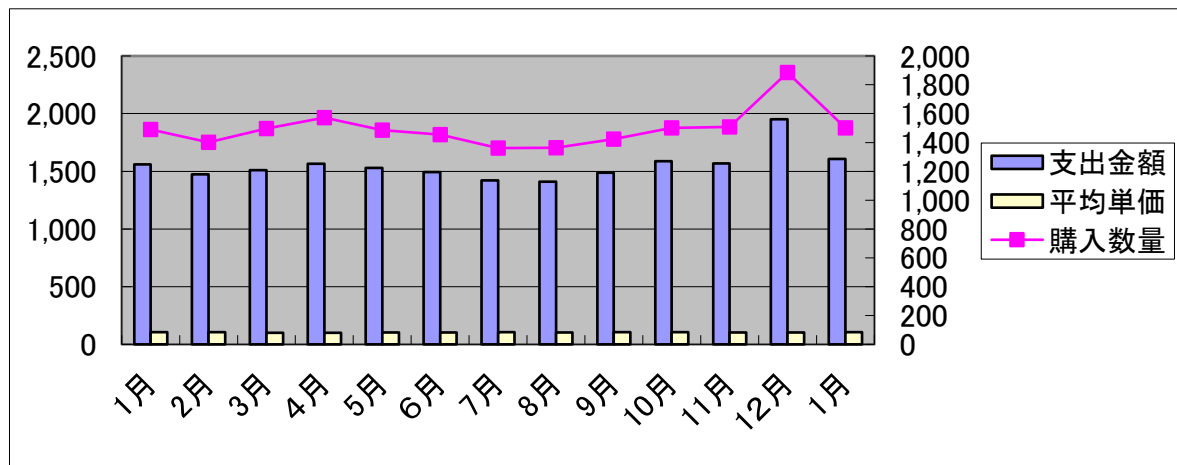
牛肉		消費支出												24年
月	1月	2月	3月	4月	5月	6月	7月	8月	9月	10月	11月	12月	1月	
支出金額	1,783	1,554	1,596	1,758	1,833	1,587	1,643	1,800	1,536	1,621	1,715	3,025	1,752	
購入数量	491	442	466	485	518	479	475	516	465	431	445	654	452	
平均単価	363	352	342	363	354	331	346	349	330	376	385	463	388	
評価	○×○	××○	××○	○×○	××○	×○×	×××	×○×	×××	××○	××○	×○×	××○	
コメント	季節指数高													



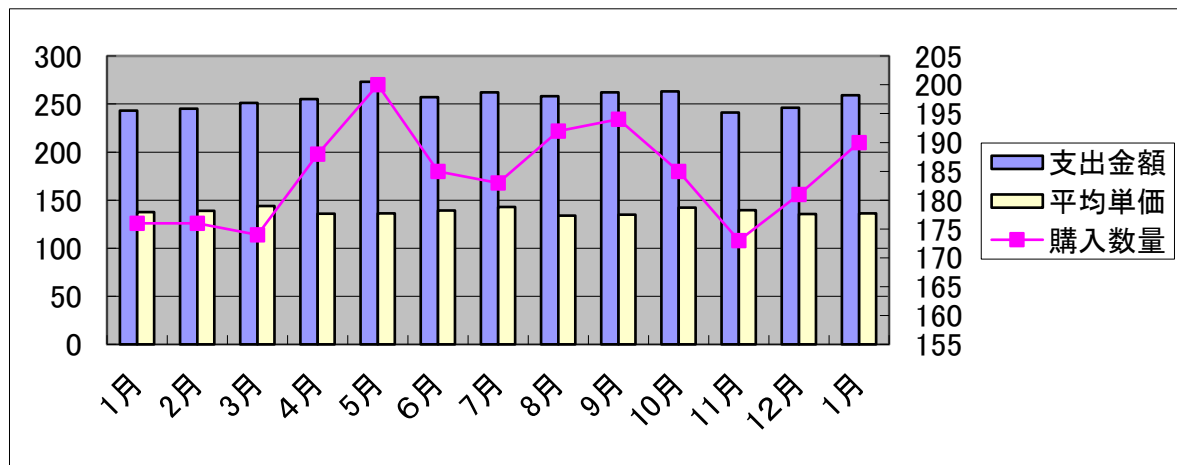
豚肉		消費支出												24年
月	1月	2月	3月	4月	5月	6月	7月	8月	9月	10月	11月	12月	1月	
支出金額	2,925	2,712	2,762	2,817	2,740	2,681	2,698	2,681	2,755	2,862	2,860	3,060	2,866	
購入数量	1,872	1,795	1,857	1,879	1,852	1,774	1,765	1,737	1,781	1,850	1,848	2,021	1,823	
平均単価	156	151	149	150	148	151	153	154	155	155	155	151	157	
評価	○×○	○×○	○×○	○○○	○○○	○○○	○○○	××○	○×○	××○	○○○	○○×	××○	
コメント														



鶏肉													
消費支出	23年												24年
月	1月	2月	3月	4月	5月	6月	7月	8月	9月	10月	11月	12月	1月
支出金額	1,559	1,475	1,511	1,566	1,530	1,492	1,422	1,411	1,487	1,587	1,569	1,950	1,608
購入数量	1,491	1,402	1,497	1,572	1,485	1,455	1,361	1,363	1,424	1,502	1,508	1,885	1,501
平均単価	105	105	101	100	103	103	105	104	104	106	104	104	107
評価	○×○	○×○	○×○	○○○	○○○	○○○	○×○	○×○	○×○	○×○	○○○	○○○	○○○
コメント	季節指数高 消費支出増												



合挽き肉		23年												24年
消費支出		1月	2月	3月	4月	5月	6月	7月	8月	9月	10月	11月	12月	1月
支出金額		243	245	251	255	273	257	262	258	262	263	241	246	259
購入数量		176	176	174	188	200	185	183	192	194	185	173	181	190
平均単価		138	139	144	136	136	139	143	134	135	142	140	136	136
評価		○×○	○○○	××○	○○○	○×○	○△○	××○	△○×	○○×	○○○	××○	○○×	○○×
コメント		消費支出増												

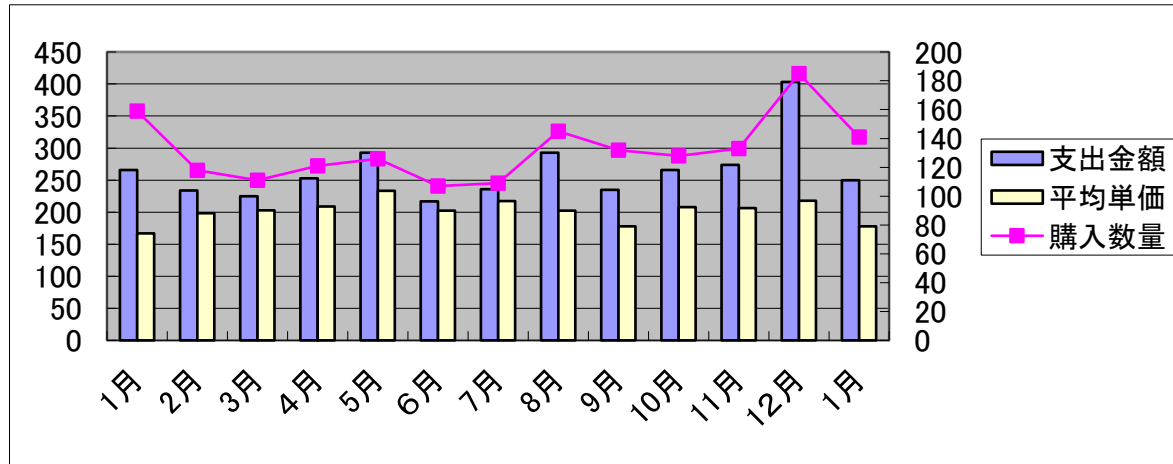


他の生鮮肉

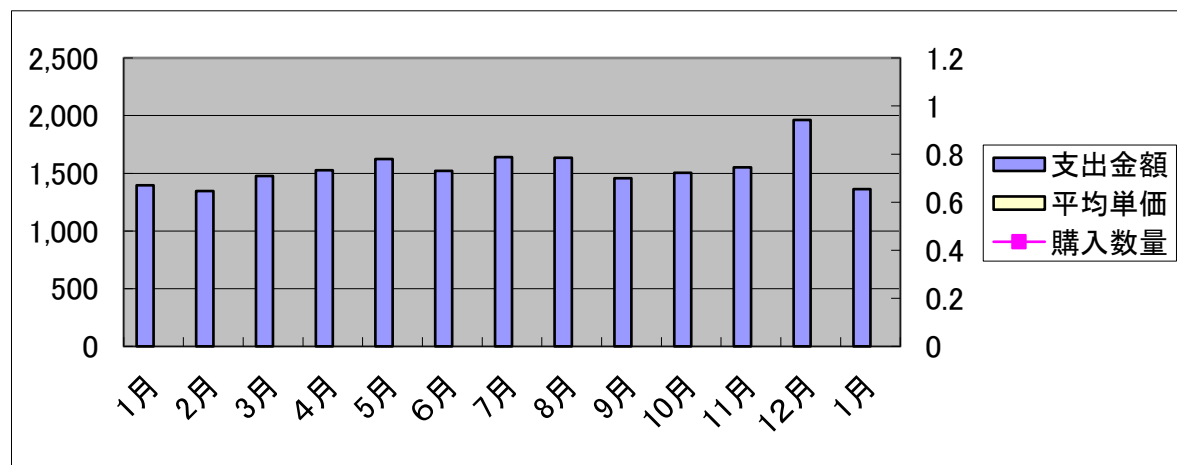
消費支出 23年

24年

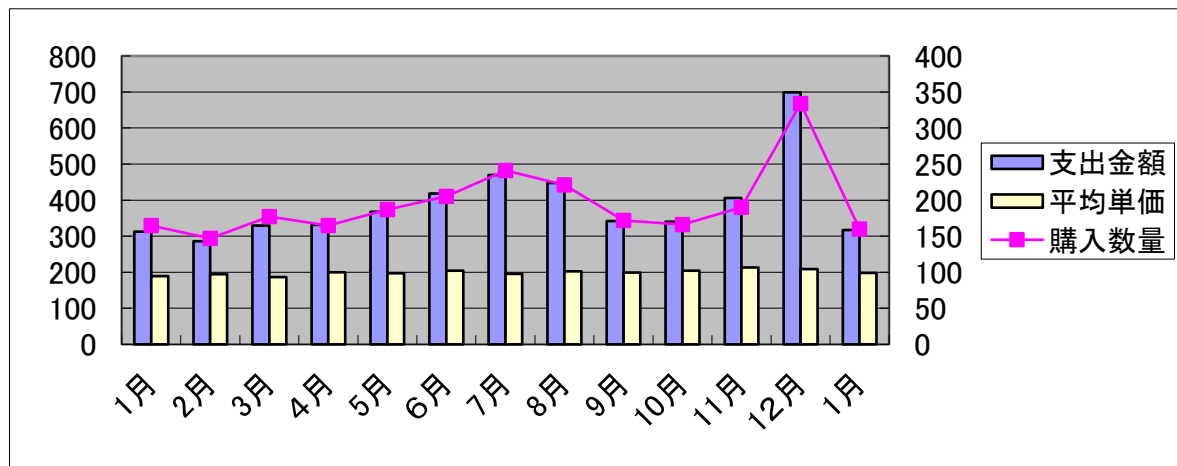
月	1月	2月	3月	4月	5月	6月	7月	8月	9月	10月	11月	12月	1月
支出金額	266	234	225	253	293	217	236	293	235	266	274	403	250
購入数量	159	118	111	121	126	107	109	145	132	128	133	185	141
平均単価	167	199	203	209	234	202	218	203	178	208	206	218	178
評価	○○×	○×○	××○	○○○	○×○	○×○	○×○	○○×	○○○	××○	○○×	○○○	××○
コメント													



加工肉													
消費支出	23年												24年
月	1月	2月	3月	4月	5月	6月	7月	8月	9月	10月	11月	12月	1月
支出金額	1,397	1,346	1,476	1,526	1,625	1,520	1,641	1,635	1,458	1,504	1,553	1,963	1,363
購入数量													
平均単価													
評価	○	○	○	○	○	×	○	○	○	×	×	○	×
コメント													



ハム		消費支出												24年
月	1月	2月	3月	4月	5月	6月	7月	8月	9月	10月	11月	12月	1月	
支出金額	313	286	330	331	368	418	470	448	342	340	406	699	317	
購入数量	165	147	177	165	187	205	241	221	172	166	190	334	160	
平均単価	189	194	187	200	197	204	195	203	199	205	213	209	198	
評価	××○	○×○	○×○	××○	×××	××○	○○×	○○○	××○	○×○	××○	○×○	○×○	
コメント														

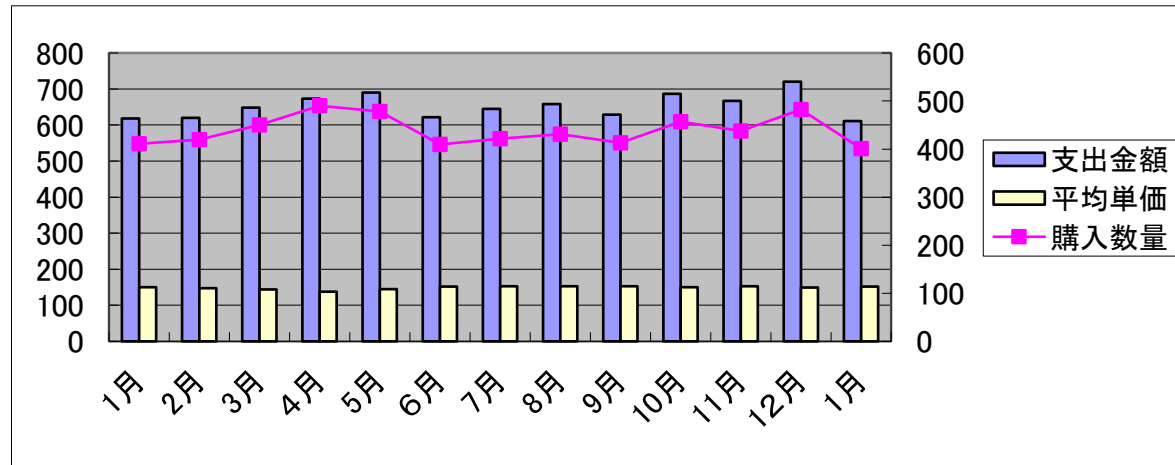


ソーセージ

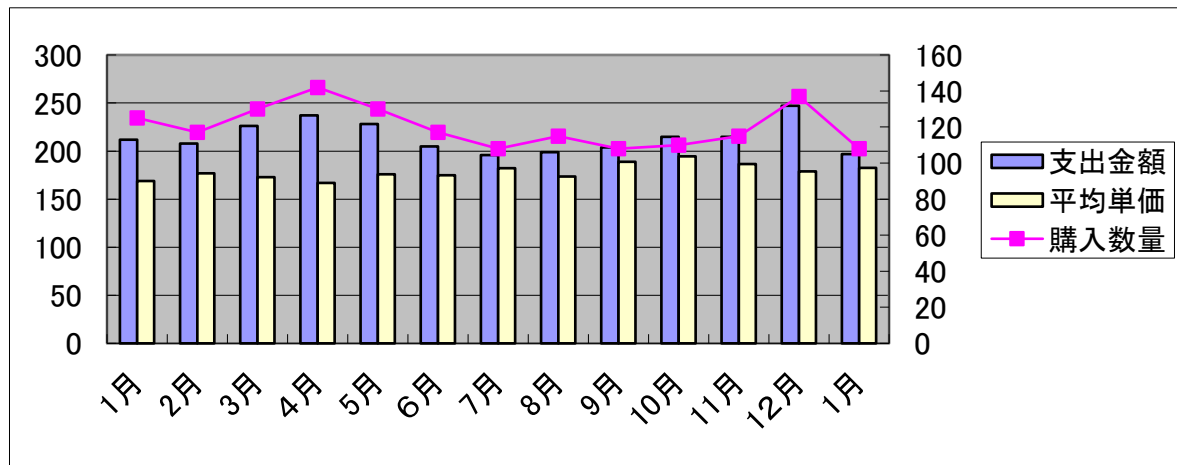
消費支出 23年

24年

月	1月	2月	3月	4月	5月	6月	7月	8月	9月	10月	11月	12月	1月
支出金額	618	620	648	673	690	622	645	658	629	687	667	720	611
購入数量	411	420	450	490	478	410	422	431	413	457	438	482	401
平均単価	150	148	144	137	144	152	153	153	152	150	152	150	152
評価	○×○	○×○	○×○	○○×	○○○	△×○	××○	○○○	××○	○×○	○×○	○×○	××○
コメント	季節指数高												



ベーコン													
消費支出	23年												24年
月	1月	2月	3月	4月	5月	6月	7月	8月	9月	10月	11月	12月	1月
支出金額	212	208	226	237	228	205	196	199	204	215	215	247	197
購入数量	125	117	130	142	130	117	108	115	108	110	115	137	108
平均単価	169	177	173	167	176	175	182	173	189	195	186	179	183
評価	○×○	○×○	○△○	○×○	○×○	××○	××○	××○	××○	××○	○×○	○×○	××○
コメント	季節指数高												



他の加工品

消費支出 23年												24年	
月	1月	2月	3月	4月	5月	6月	7月	8月	9月	10月	11月	12月	1月
支出金額	255	231	273	285	339	276	330	331	284	263	265	297	238
購入数量													
平均単価													
評価	○	○	○	○	○	○	○	×	○	×	○	×	×
コメント													

