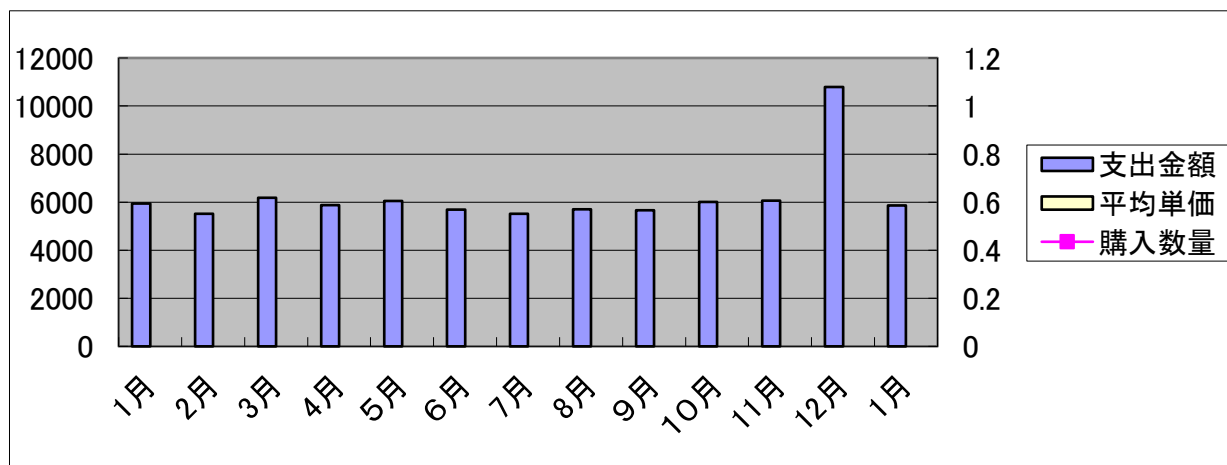
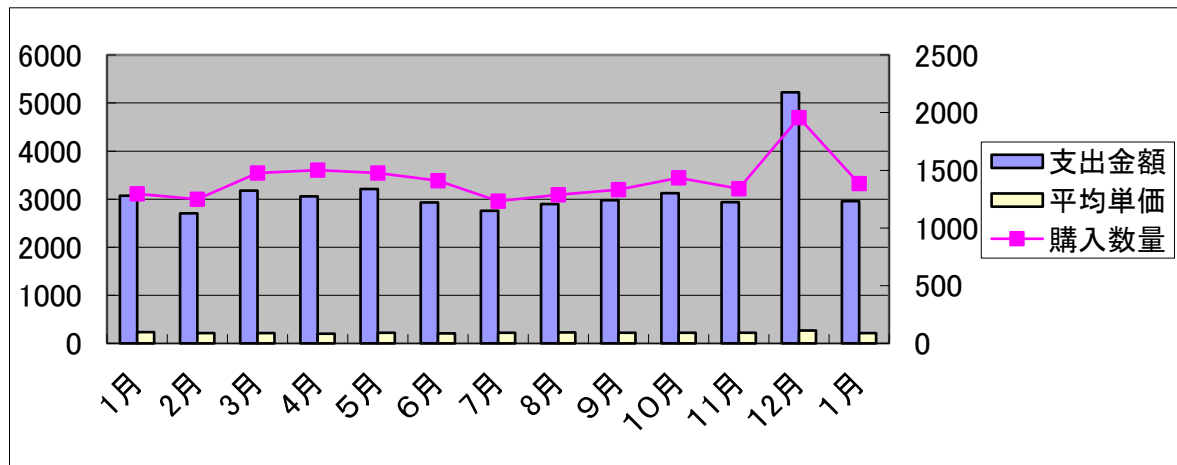


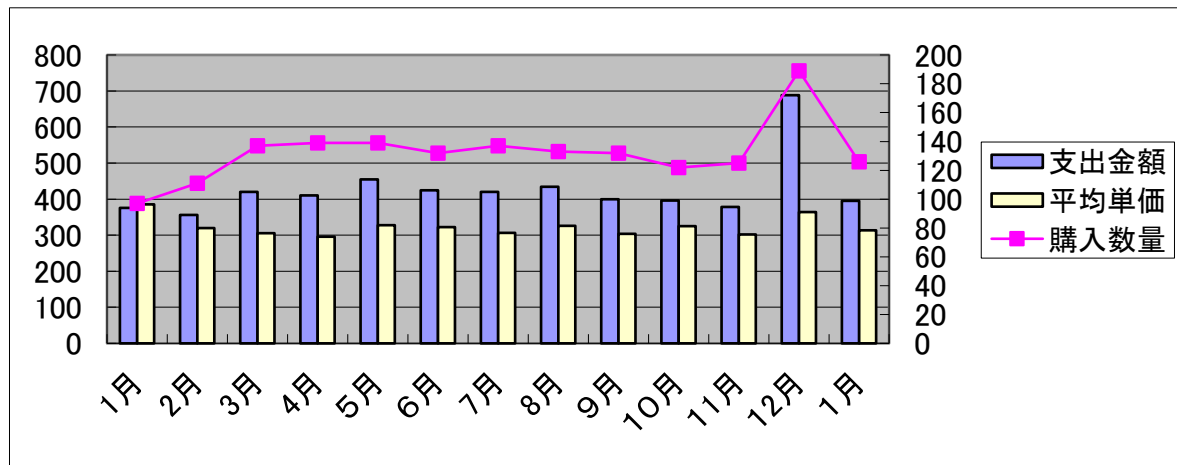
魚介類		消費支出												25年
月	1月	2月	3月	4月	5月	6月	7月	8月	9月	10月	11月	12月	1月	
支出金額	5942	5516	6178	5876	6047	5684	5519	5698	5660	6011	6060	10786	5866	
購入数量														
平均単価														
評価	○	△	○	○	○	○	×	○	○	○	○	○	×	
コメント	101.03%	100.00%	102.31%	105.36%	105.53%	103.08%	99.92%	101.06%	101.54%	103.45%	102.64%	103.39%	98.72%	



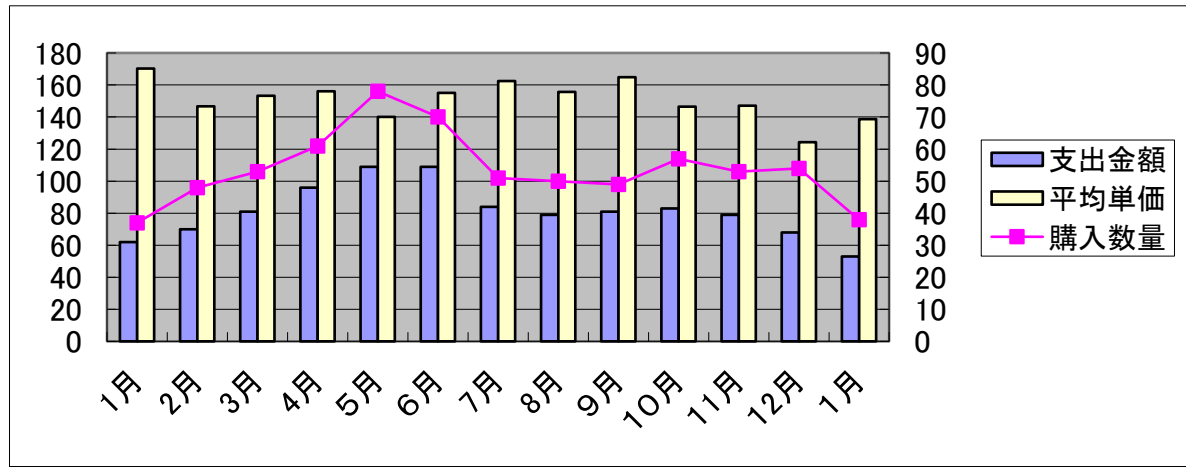
鮮魚		消費支出												23年	24年											
月	1月	2月	3月	4月	5月	6月	7月	8月	9月	10月	11月	12月	1月	2月	3月	4月	5月	6月	7月	8月	9月	10月	11月	12月	1月	
支出金額	3073	2705	3176	3058	3212	2932	2756	2897	2978	3122	2941	5222	2956													
購入数量	1297	1250	1477	1501	1478	1411	1233	1288	1333	1436	1340	1956	1385													
平均単価	237	216	215	204	217	208	224	225	223	217	219	267	214													
評価	××○	××○	○×○	○×○	○×○	○×○	××○	○○○	××○	○×○	○×○	○○○	×○×													
コメント																										



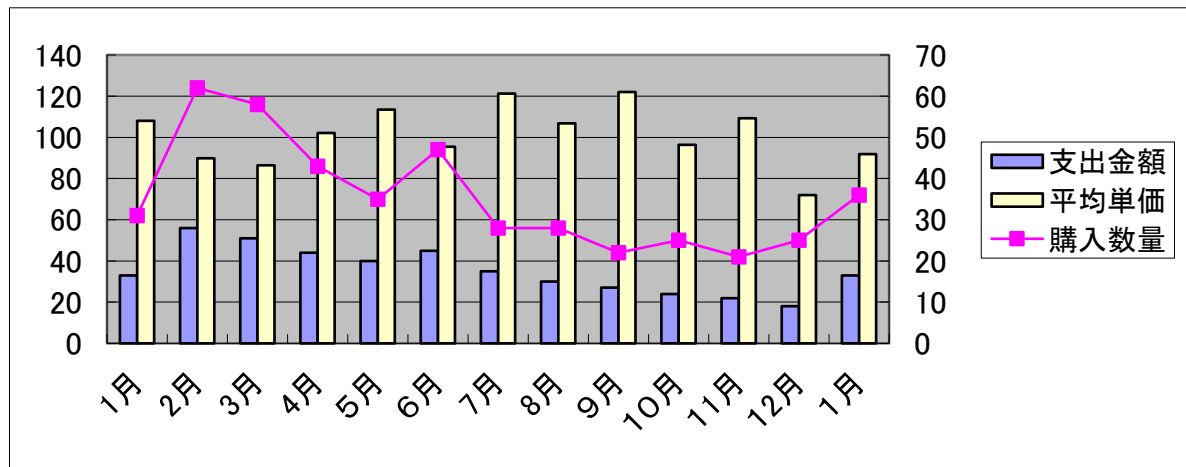
まぐろ													
消費支出	23年												24年
月	1月	2月	3月	4月	5月	6月	7月	8月	9月	10月	11月	12月	1月
支出金額	376	356	420	410	455	425	420	434	400	396	378	688	395
購入数量	97	111	137	139	139	132	137	133	132	122	125	189	126
平均単価	386	320	306	296	328	322	306	326	304	325	302	364	314
評価	××○	××○	××○	××○	○×○	○×○	○○○	○○×	○○○	○○○	○○×	○○×	○○×
コメント	消費支出増 季節指数高												



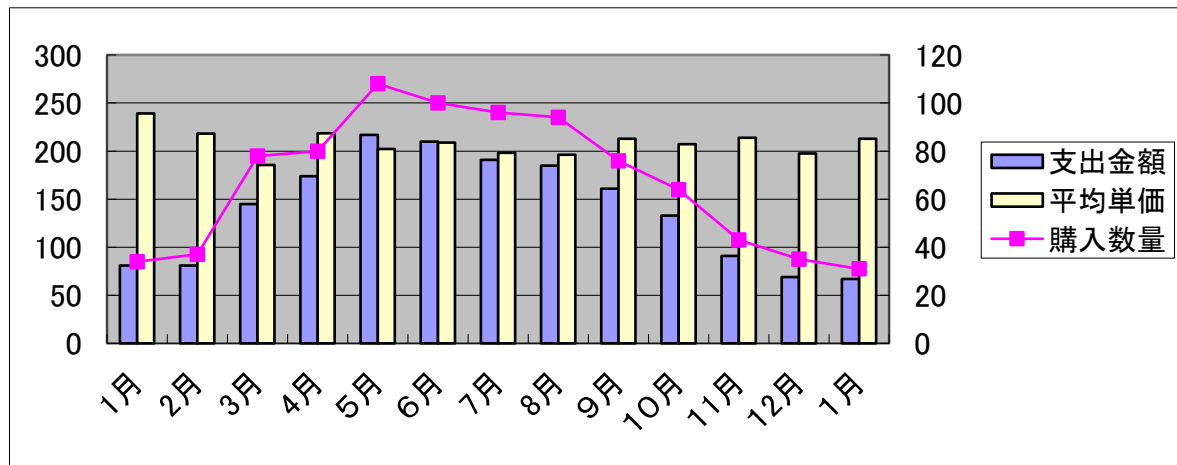
あじ		消費支出												23年	24年														
月		1月	2月	3月	4月	5月	6月	7月	8月	9月	10月	11月	12月	1月	1月	2月	3月	4月	5月	6月	7月	8月	9月	10月	11月	12月	1月		
支出金額		62	70	81	96	109	109	84	79	81	83	79	68	53															
購入数量		37	48	53	61	78	70	51	50	49	57	53	54	38															
平均単価		170	147	153	156	140	155	163	156	165	146	147	124	139															
評価		××○	○○×	○×○	××○	○○○	○×○	××○	○○×	○○○	××○	××○	×○×	×○×															
コメント		季節指数高																											



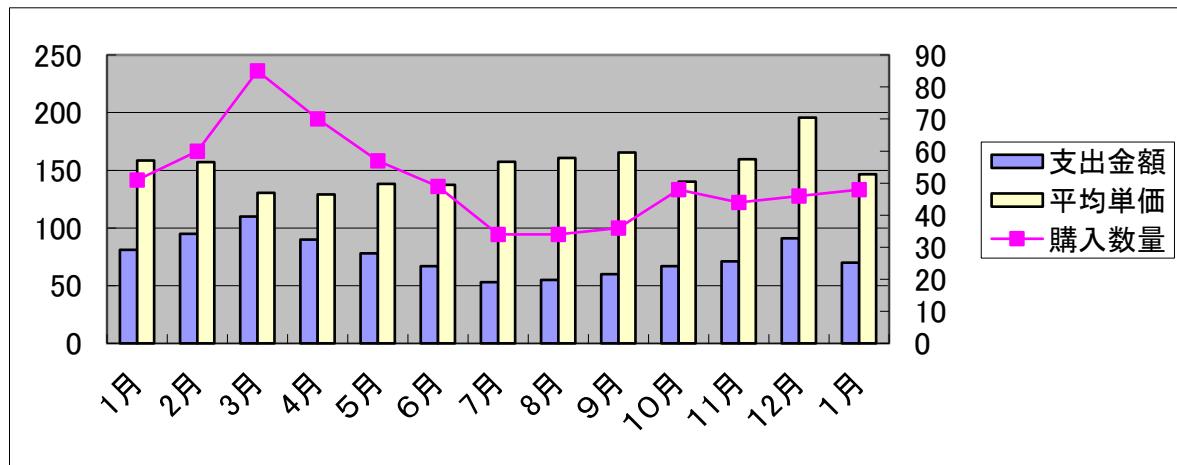
いわし		消費支出												23年													24年	
月		1月	2月	3月	4月	5月	6月	7月	8月	9月	10月	11月	12月	1月	1月	2月	3月	4月	5月	6月	7月	8月	9月	10月	11月	12月	1月	
支出金額		33	56	51	44	40	45	35	30	27	24	22	18	33														
購入数量		31	62	58	43	35	47	28	28	22	25	21	25	36														
平均単価		108	89.8	86.4	102	114	95.4	121	107	122	96.4	109	72	91.9														
評価		×××	○○×	○○×	○○○	○○○	○○○	○○○	××○	○○○	○△○	××○	○○×	×○×	△○×													
コメント																												



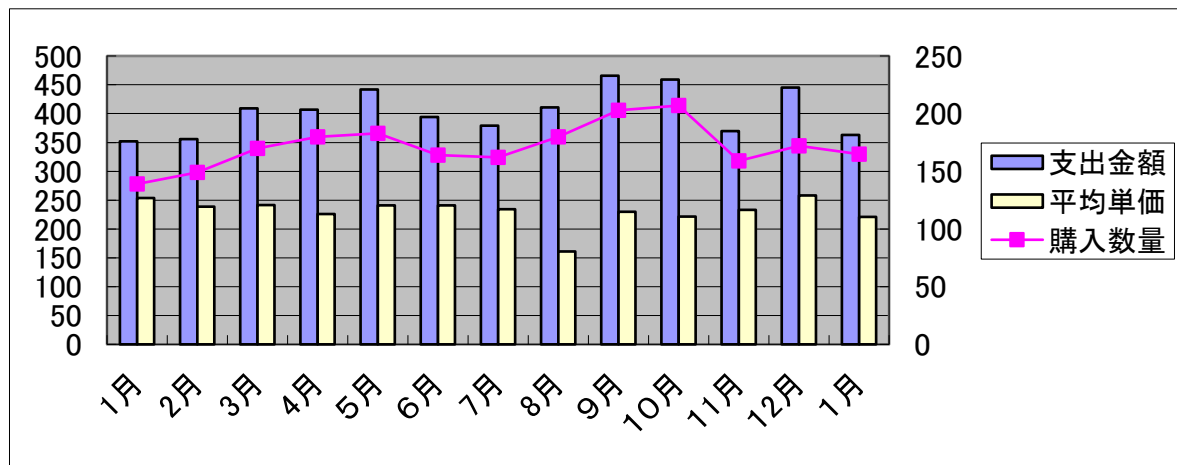
かつお		23年												24年		
消費支出		1月	2月	3月	4月	5月	6月	7月	8月	9月	10月	11月	12月	1月		
支出金額		81	81	145	174	217	210	191	185	161	133	91	69	67		
購入数量		34	37	78	80	108	100	96	94	76	64	43	35	31		
平均単価		239	218	186	218	202	209	198	196	213	207	214	198	213		
評価		○×○	○×○	○○○	○○○	○○○	○○○	○○○	○○○	○○○	○○○	○×○	○○○	○×○	×××	×××
コメント		季節指数高														



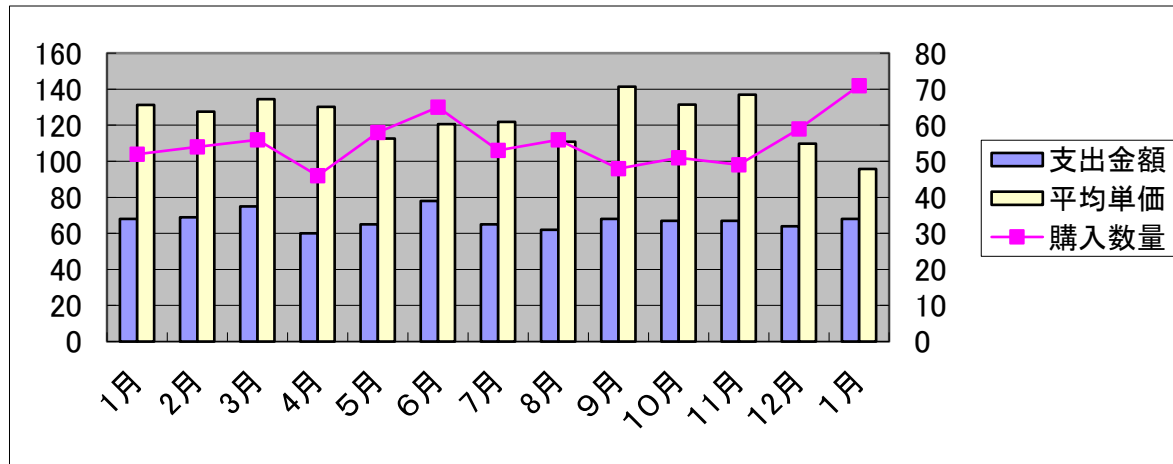
かれい		消費支出												23年													24年		
月		1月	2月	3月	4月	5月	6月	7月	8月	9月	10月	11月	12月	1月	1月	2月	3月	4月	5月	6月	7月	8月	9月	10月	11月	12月	1月		
支出金額		81	95	110	90	78	67	53	55	60	67	71	91	70															
購入数量		51	60	85	70	57	49	34	34	36	48	44	46	48															
平均単価		159	157	130	129	138	137	157	161	165	140	160	196	147															
評価		○	○	○	○	○	○	○	○	○	○	○	○	○	○	○	○	○	○	○	○	○	○	○	○	○	○		
コメント		季節指数高																											



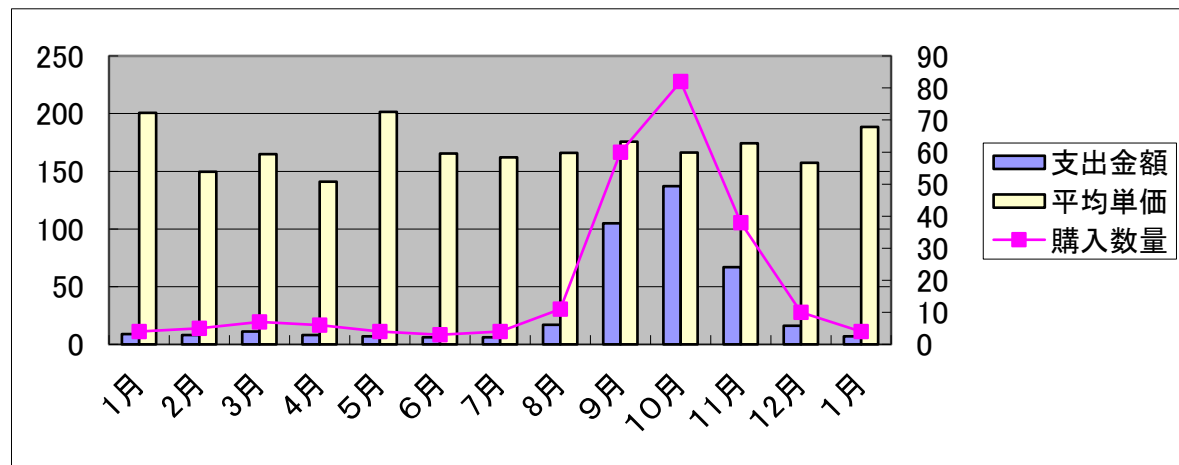
さけ		23年												24年
消費支出	月	1月	2月	3月	4月	5月	6月	7月	8月	9月	10月	11月	12月	1月
支出金額		352	356	409	407	442	394	379	411	466	459	370	445	363
購入数量		139	149	170	180	183	164	162	180	203	207	159	172	165
平均単価		254	239	241	226	241	241	234	161	230	221	233	258	221
評価		××○	××○	××○	○×○	○×○	××○	××○	△○×	○×○	○×○	×○×	×××	○×○
コメント		季節指数高												



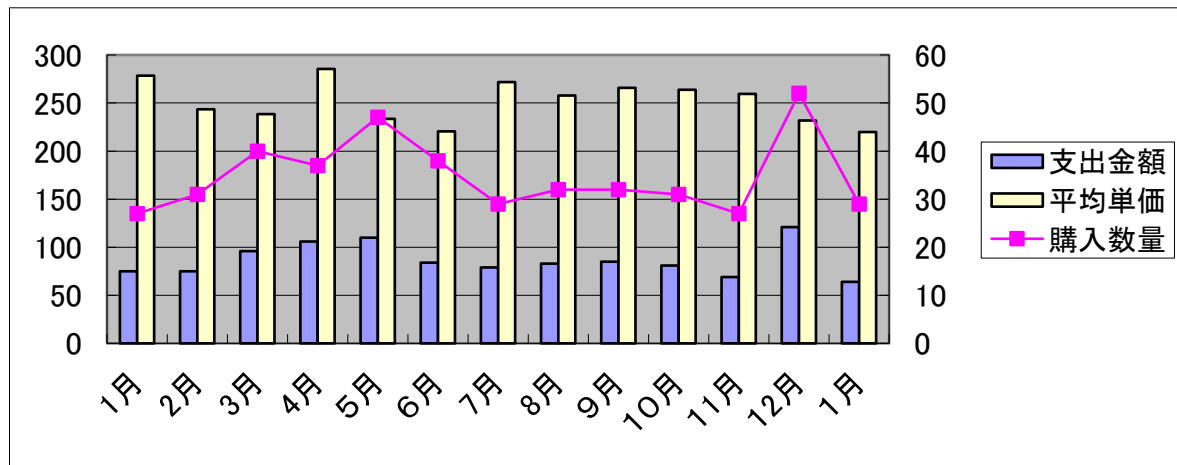
さば		23年												24年
消費支出	1月	2月	3月	4月	5月	6月	7月	8月	9月	10月	11月	12月	1月	
支出金額	68	69	75	60	65	78	65	62	68	67	67	64	68	
購入数量	52	54	56	46	58	65	53	56	48	51	49	59	71	
平均単価	131	128	134	130	113	121	122	111	141	131	137	110	95.7	
評価	××○	××○	××○	××○	○○×	○○○	××○	×××	△×○	××○	××○	○○×	△○×	
コメント	消費支出増													



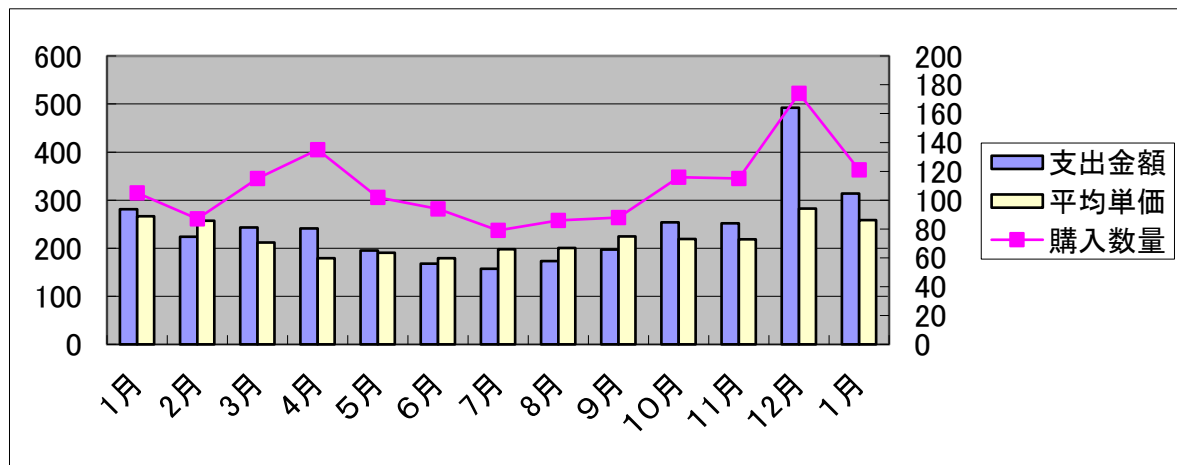
さんま													
消費支出	23年												24年
月	1月	2月	3月	4月	5月	6月	7月	8月	9月	10月	11月	12月	1月
支出金額	9	8	11	8	7	6	6	17	105	137	67	16	7
購入数量	4	5	7	6	4	3	4	11	60	82	38	10	4
平均単価	201	150	165	141	201	165	162	166	176	166	174	157	188
評価	××○	××○	○△○	×○×	○△○	××○	××○	××○	○×○	××○	○×○	○○○	×△×
コメント													



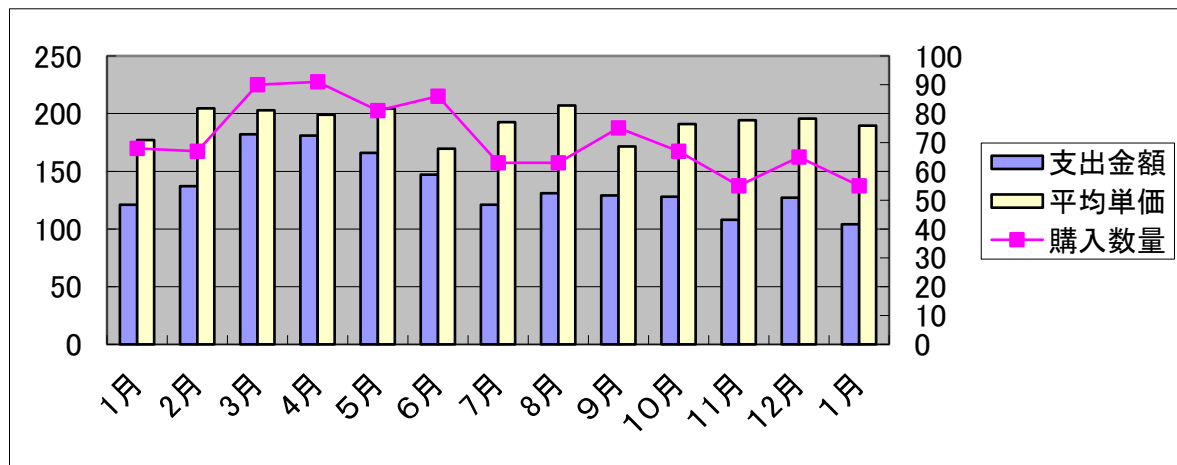
たい		23年												24年
消費支出	月	1月	2月	3月	4月	5月	6月	7月	8月	9月	10月	11月	12月	1月
支出金額		75	75	96	106	110	84	79	83	85	81	69	121	64
購入数量		27	31	40	37	47	38	29	32	32	31	27	52	29
平均単価		279	243	239	286	234	221	272	258	266	264	260	232	220
評価		××○	○×○	×××	××○	××○	○×○	××○	××○	○×○	○×○	×△×	○○×	×○×
コメント		季節指数高												



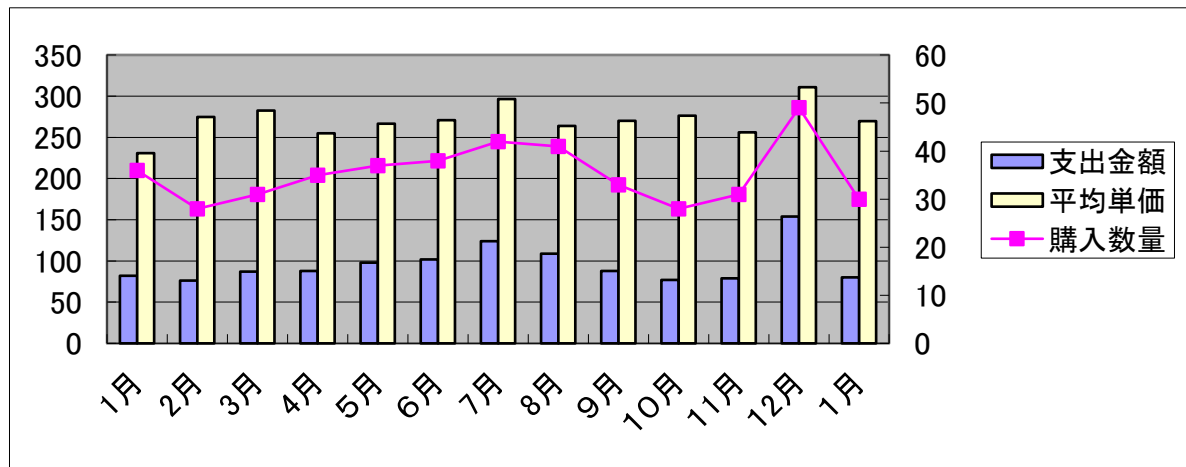
ぶり		23年												24年
消費支出	月	1月	2月	3月	4月	5月	6月	7月	8月	9月	10月	11月	12月	1月
支出金額		281	224	243	241	195	168	157	173	197	254	252	492	314
購入数量		105	87	115	135	102	94	79	86	88	116	115	174	121
平均単価		267	257	212	179	190	179	198	201	225	219	218	283	259
評価		××○	○×○	○×○	××○	○△○	○○○	○○×	△×○	○×○	○×○	○○○	○○○	○○×
コメント		消費支出増 季節指数高												



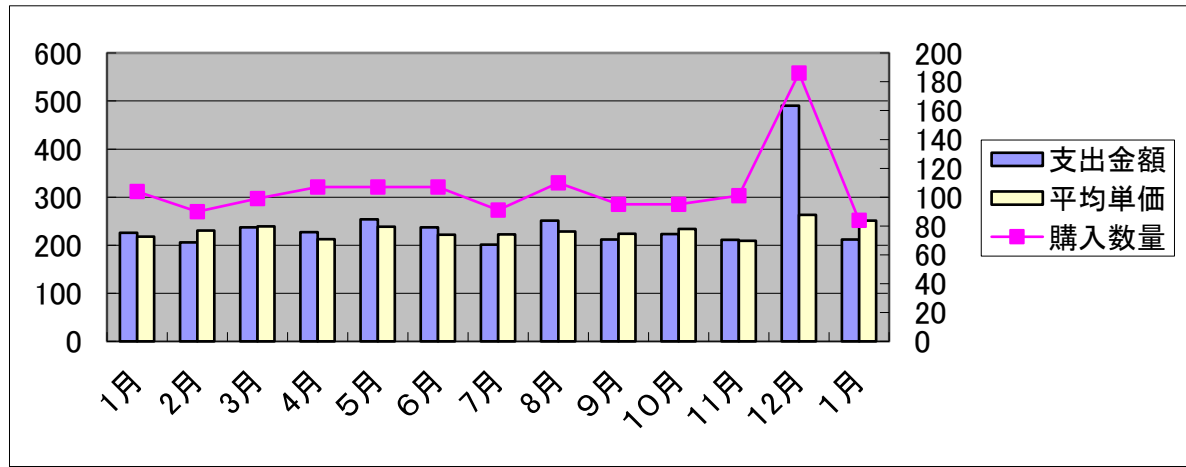
いか		23年												24年
消費支出	月	1月	2月	3月	4月	5月	6月	7月	8月	9月	10月	11月	12月	1月
支出金額		121	137	182	181	166	147	121	131	129	128	108	127	104
購入数量		68	67	90	91	81	86	63	63	75	67	55	65	55
平均単価		177	205	203	199	204	170	193	207	172	191	194	196	190
評価		××○	××○	××○	××○	××○	××○	××○	××○	××△	××○	××○	×××	××○
コメント		季節指数高												



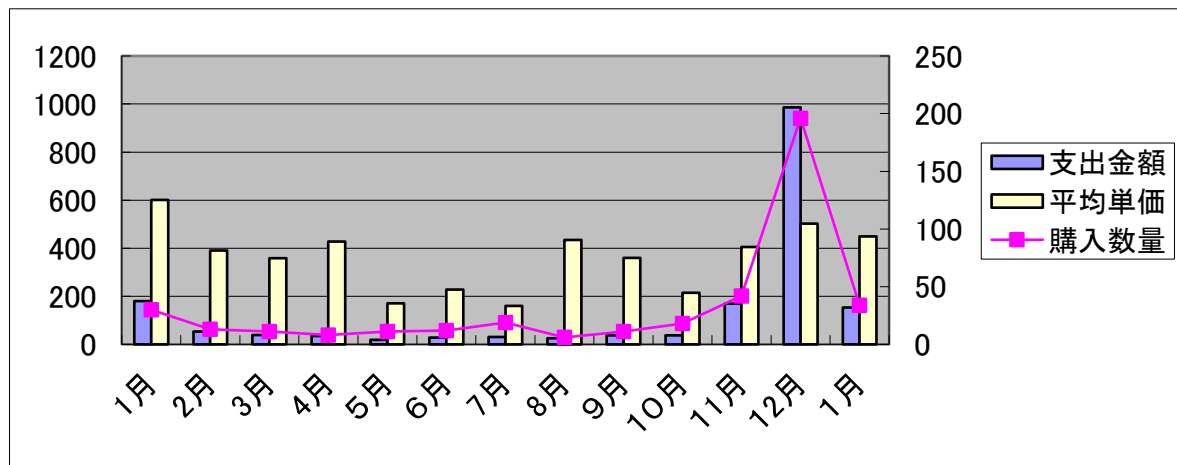
たこ		消費支出												23年	24年													
月		1月	2月	3月	4月	5月	6月	7月	8月	9月	10月	11月	12月	1月	1月	2月	3月	4月	5月	6月	7月	8月	9月	10月	11月	12月	1月	
支出金額		82	76	87	88	98	102	124	109	88	77	79	154	80														
購入数量		36	28	31	35	37	38	42	41	33	28	31	49	30														
平均単価		231	275	283	255	266	271	296	264	270	276	256	311	270														
評価		×○×	○○○	○×○	○○×	○○×	○△○	○×○	○○×	○○○	××○	○○○	○×○	××○														
コメント																												



えび		消費支出												23年													24年	
月		1月	2月	3月	4月	5月	6月	7月	8月	9月	10月	11月	12月	1月	1月	2月	3月	4月	5月	6月	7月	8月	9月	10月	11月	12月	1月	
支出金額		226	206	237	227	254	237	201	251	212	223	211	490	212														
購入数量		104	90	99	107	107	107	91	110	95	95	101	186	84														
平均単価		218	230	239	212	239	222	222	228	224	234	210	263	251														
評価		○×○	××○	△×○	○○×	○○○	○○○	×○×	○○○	×××	○△○	×○×	×○×	××○														
コメント																												



かに		23年												24年
消費支出	月	1月	2月	3月	4月	5月	6月	7月	8月	9月	10月	11月	12月	1月
支出金額		180	53	39	35	19	28	31	25	38	38	169	986	153
購入数量		30	13	11	8	11	12	19	6	11	18	42	196	34
平均単価		601	390	359	427	171	228	160	435	360	215	405	502	449
評価		○×○	○×○	○○×	○×○	○○×	○○×	×○×	○×○	○○○	○×○	○○×	○○○	×○×
コメント														

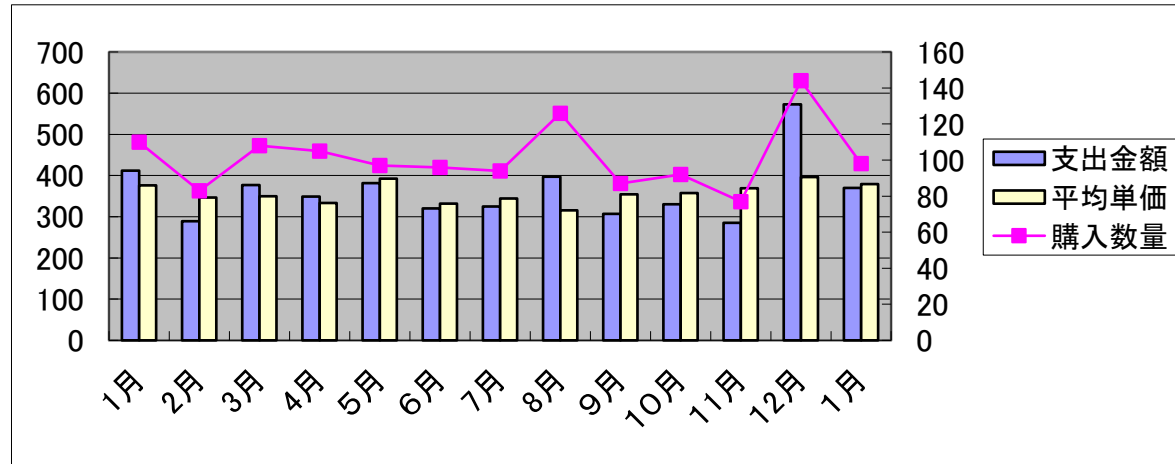


刺身盛合せ

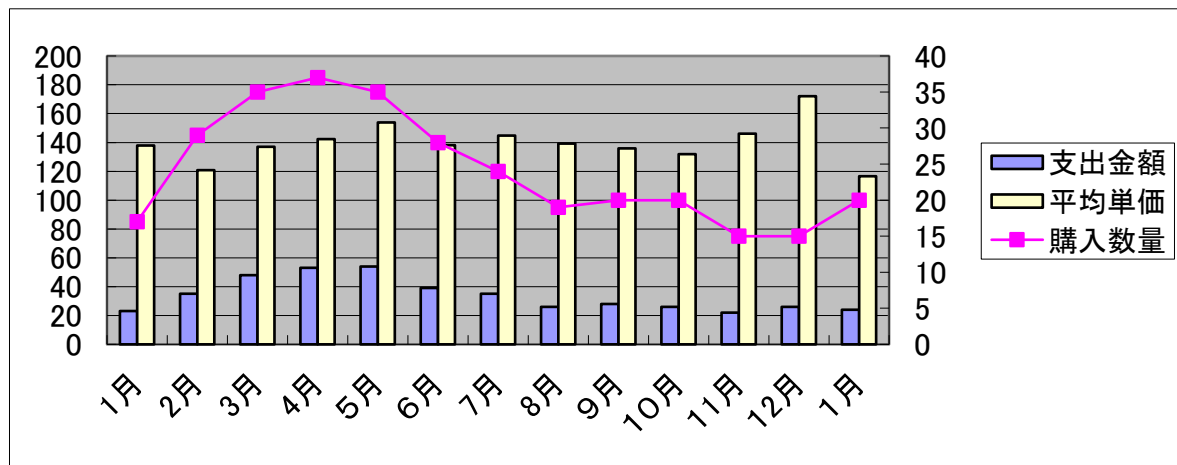
消費支出 23

24年

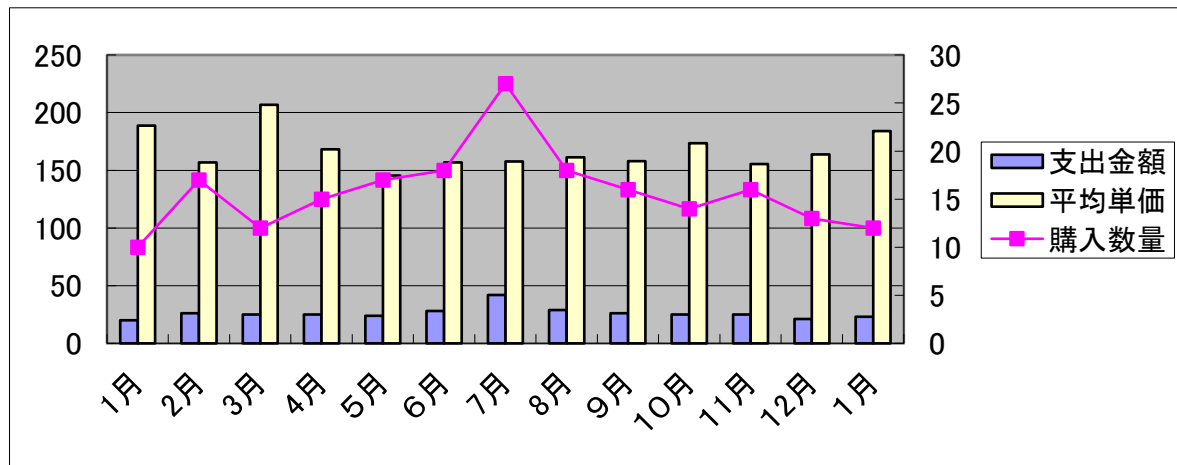
月	1月	2月	3月	4月	5月	6月	7月	8月	9月	10月	11月	12月	1月
支出金額	412	289	377	349	382	320	325	397	307	330	285	573	370
購入数量	110	83	108	105	97	96	94	126	87	92	77	144	98
平均単価	376	347	350	334	392	332	344	316	354	358	369	397	379
評価	○×○	××○	××○	○△○	○×○	××○	△○×	△○×	××○	○○○	××○	○○×	××○
コメント													



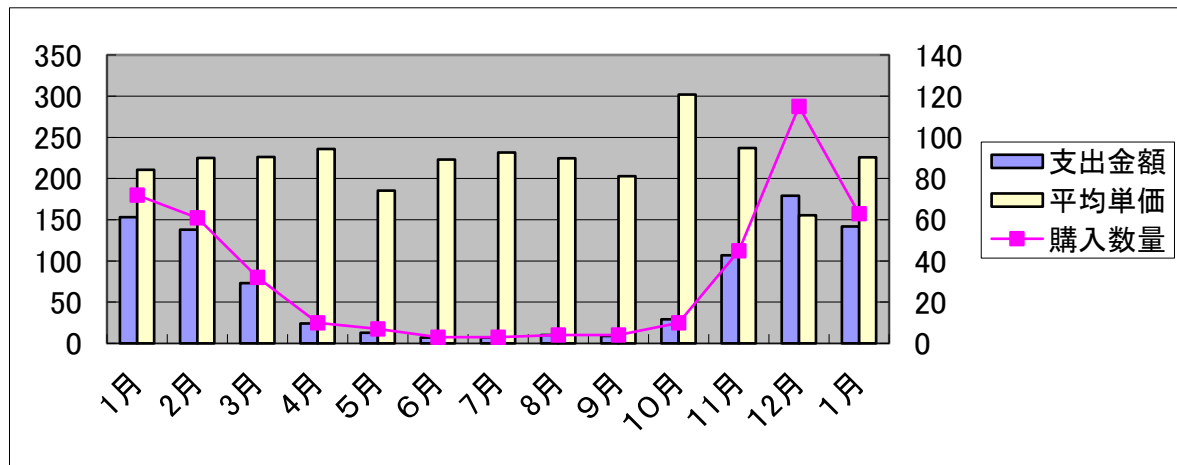
あさり		消費支出												23年	24年														
月		1月	2月	3月	4月	5月	6月	7月	8月	9月	10月	11月	12月	1月	1月	2月	3月	4月	5月	6月	7月	8月	9月	10月	11月	12月	1月		
支出金額		23	35	48	53	54	39	35	26	28	26	22	26	24	23	35	48	53	54	39	35	26	28	26	22	26	24		
購入数量		17	29	35	37	35	28	24	19	20	20	15	15	20	17	29	35	37	35	28	24	19	20	20	15	15	20		
平均単価		138	121	137	142	154	138	145	139	136	132	146	172	117	138	121	137	142	154	138	145	139	136	132	146	172	117		
評価		××○	○○○	○○○	○○○	○○○	○○○	○○×	○×○	△○×	××○	×××	××△	○○○	○○×	××○	○○○	○○○	○○○	○○○	○○×	○×○	△○×	××○	×××	××△	○○○	○○×	
コメント		季節指数高 消費支出増																											



しじみ		消費支出												24年
月	1月	2月	3月	4月	5月	6月	7月	8月	9月	10月	11月	12月	1月	
支出金額	20	26	25	25	24	28	42	29	26	25	25	21	23	
購入数量	10	17	12	15	17	18	27	18	16	14	16	13	12	
平均単価	189	157	207	168	146	157	158	161	158	173	155	164	184	
評価	××○	○○×	○×○	○○×	△○×	○×○	×○×	○○×	○×○	××○	○○×	×△×	○○×	
コメント														



かき		23年												24年
消費支出	月	1月	2月	3月	4月	5月	6月	7月	8月	9月	10月	11月	12月	1月
支出金額		153	138	73	24	13	7	7	10	9	29	107	179	142
購入数量		72	61	32	10	7	3	3	4	4	10	45	115	63
平均単価		211	225	226	236	185	223	232	225	203	302	237	156	226
評価		××△	××○	××○	○×○	△×○	××○	×××	○×○	××○	××○	×△×	○○×	××○
コメント														

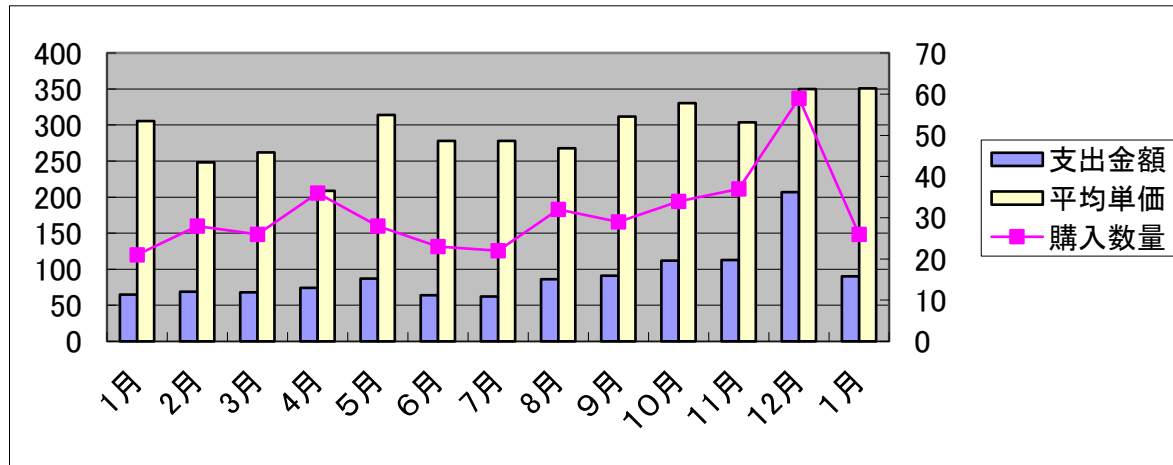


帆立貝

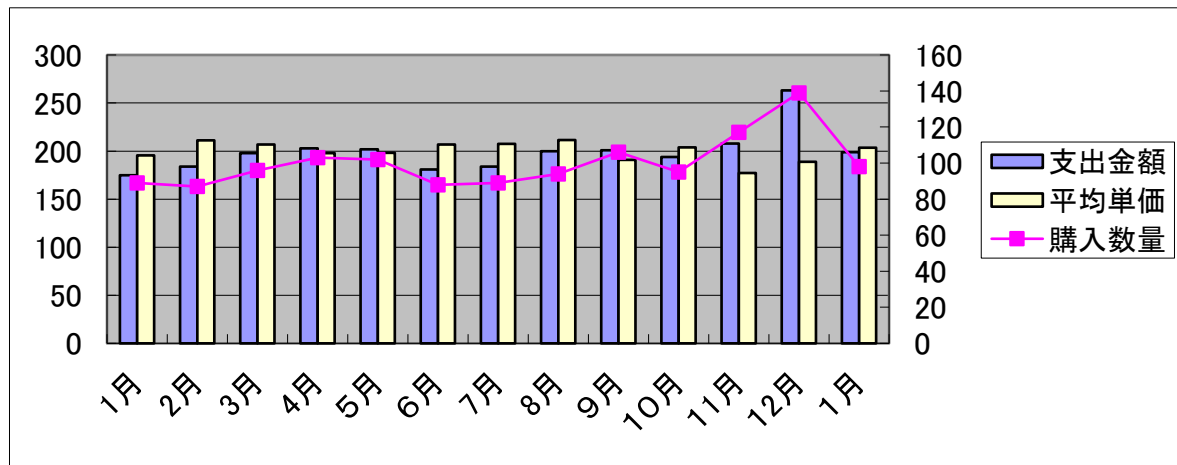
消費支出 23年

24年

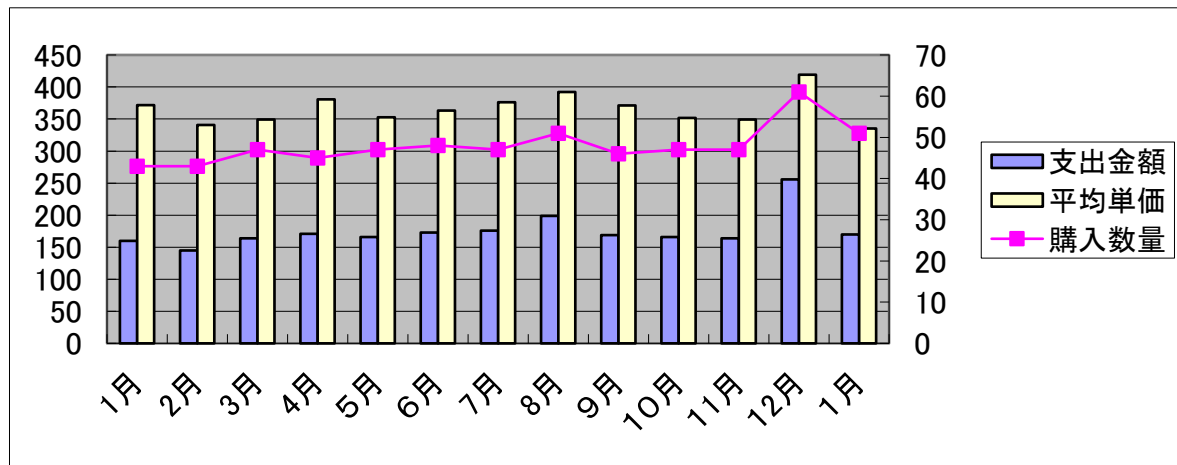
月	1月	2月	3月	4月	5月	6月	7月	8月	9月	10月	11月	12月	1月
支出金額	65	69	68	74	87	64	62	86	91	112	113	207	90
購入数量	21	28	26	36	28	23	22	32	29	34	37	59	26
平均単価	306	248	262	209	314	278	278	268	312	330	304	350	350.7
評価	××○	×××	××○	××○	××○	××○	×××	○○×	○△○	○○○	○○○	○○×	○○○
コメント	消費支出増												



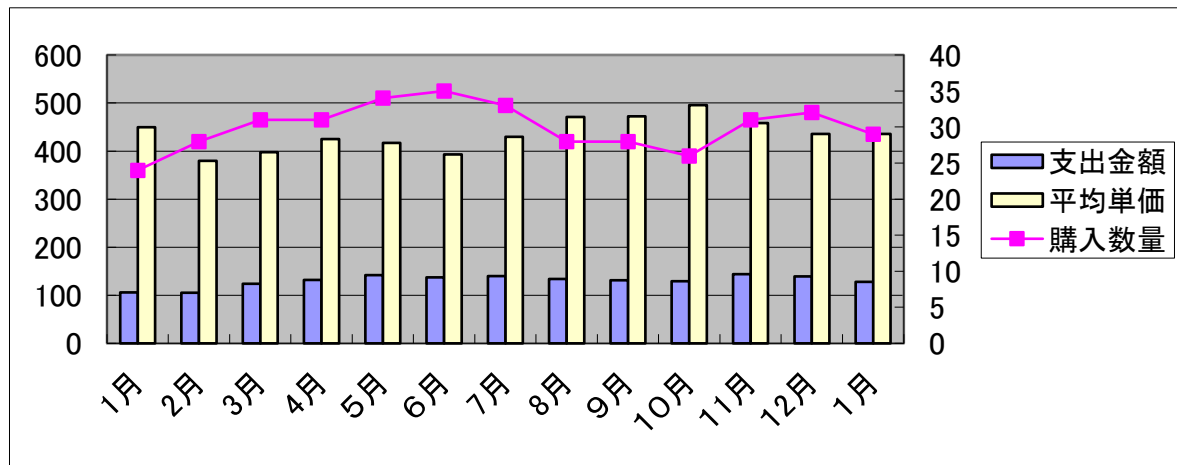
塩さけ		23年												24年
消費支出	月	1月	2月	3月	4月	5月	6月	7月	8月	9月	10月	11月	12月	1月
支出金額		175	184	198	203	202	181	184	200	201	194	208	263	199
購入数量		89	87	96	103	102	88	89	94	106	95	117	139	98
平均単価		196	211	207	198	198	207	208	212	191	204	177	189	203.4
評価		○×○	○○○	○×○	○○○	○○○	○×○	××○	○○×	○○○	○○○	×○×	○○×	○○○
コメント		季節指数高 消費支出増												



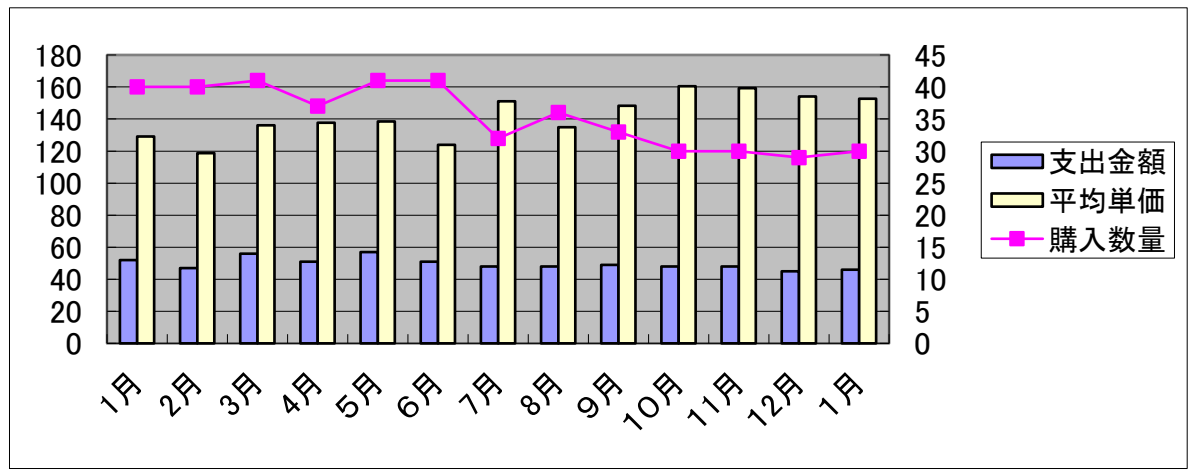
たらこ		消費支出												23年	24年												
月	1月	2月	3月	4月	5月	6月	7月	8月	9月	10月	11月	12月	1月	2月	3月	4月	5月	6月	7月	8月	9月	10月	11月	12月	1月		
支出金額	160	145	164	171	166	173	176	199	169	166	164	256	170														
購入数量	43	43	47	45	47	48	47	51	46	47	47	61	51														
平均単価	372	341	349	381	353	363	376	392	371	352	349	419	335.1														
評価	○×○	○×○	○×○	○×○	○×○	××○	××○	○×○	○×○	○×○	○×○	○×○	○×○	○×○	○×○	○×○	○×○	○×○	○×○	○×○	○×○	○×○	○×○	○×○	○×○	○×○	○×○
コメント	消費支出増																										



しらす干		23年												24年
消費支出		1月	2月	3月	4月	5月	6月	7月	8月	9月	10月	11月	12月	1月
支出金額		106	105	124	132	142	137	140	134	131	129	144	139	128
購入数量		24	28	31	31	34	35	33	28	28	26	31	32	29
平均単価		450	380	398	425	417	393	429	471	473	496	459	436	435.4
評価		××○	××○	××○	××○	○×○	××○	××○	××○	××○	××○	○×○	○△○	○○×
コメント		消費支出増												



干しあじ		23年												24年
消費支出	月	1月	2月	3月	4月	5月	6月	7月	8月	9月	10月	11月	12月	1月
支出金額		52	47	56	51	57	51	48	48	49	48	48	45	46
購入数量		40	40	41	37	41	41	32	36	33	30	30	29	30
平均単価		129	119	136	138	138	124	151	135	148	160	159	154	152.6
評価		○○○	○○×	○△○	○○×	○○○	○○×	××○	×○×	××○	△×○	×××	○△○	××○
コメント		季節指数高												



他の塩干

消費支出 23年

24年

月	1月	2月	3月	4月	5月	6月	7月	8月	9月	10月	11月	12月	1月
支出金額	551	540	573	523	537	529	516	513	537	540	581	1059	533
購入数量	315	292	271	275	246	275	259	249	270	262	266	326	268
平均単価	175	185	211	190	218	192	199	206	199	206	219	325	198.6
評価	○○○	○○○	○×○	○×○	○×○	○×○	○×○	××○	○×○	○×○	○×○	○○○	××○
コメント													

